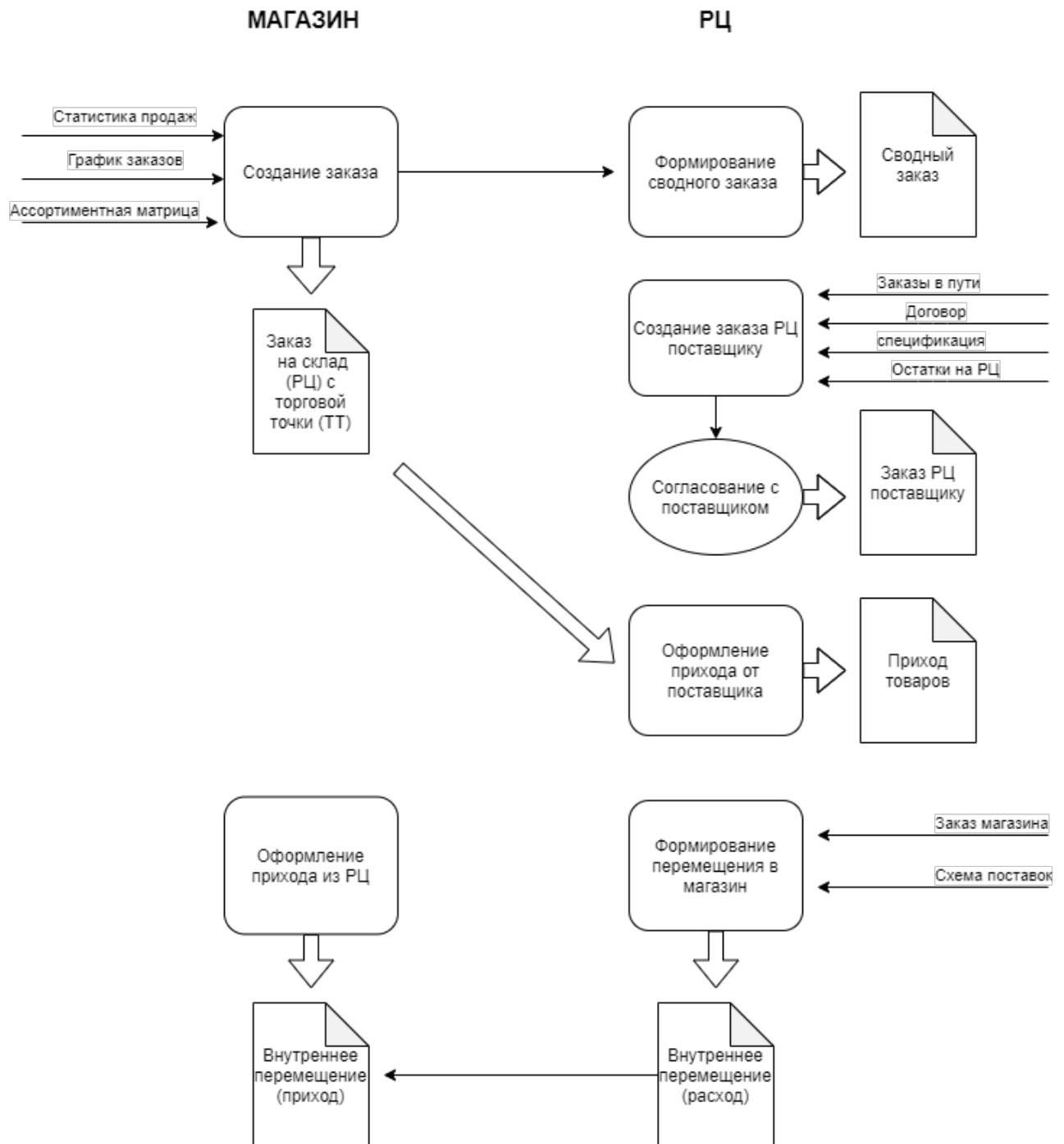


Заказ на РЦ

Общая схема процесса



Создание заказа в магазине

- Создаётся документ **Заказ на склад (РЦ) с торговой точки (ТТ)**
 - заполняются параметры шапки
 - выполняется процедура Автозаказ - создаются строки документы

- при необходимости изменяется количество и добавляются строки
- документ акцептуется

Формирование сводного заказа

Запускается процедура Формирование (сводного заказа) по заказам ТТ

При необходимости в документ вносятся изменения

Документ акцептуется

Создание заказа РЦ поставщику

Запускается процедура Формирование заказа РЦ поставщику по незакрытой потребности

Содержимое документа согласовывается с поставщиком

Документ акцептуется

Оформление прихода от поставщика

Создаётся приходный документ

После приёма товаров формируются строки документа с актуальным количеством

Приход сверяется с заказом

Приход акцептуется

Формирование перемещения в магазин

Выполняется процедура ...

Оформление прихода из РЦ

В случае доверительной приёмки документ акцептуется.

Вариант проверки. Если нет расхождений, то документ акцептуется. Если обнаружены расхождения, то сообщается в РЦ и изменяется расходный документ перемещения.

Версия #8

[Демонов Сергей](#) создал Wed, Mar 10, 2021 1:28 PM

[Демонов Сергей](#) обновил Tue, May 16, 2023 12:15 PM