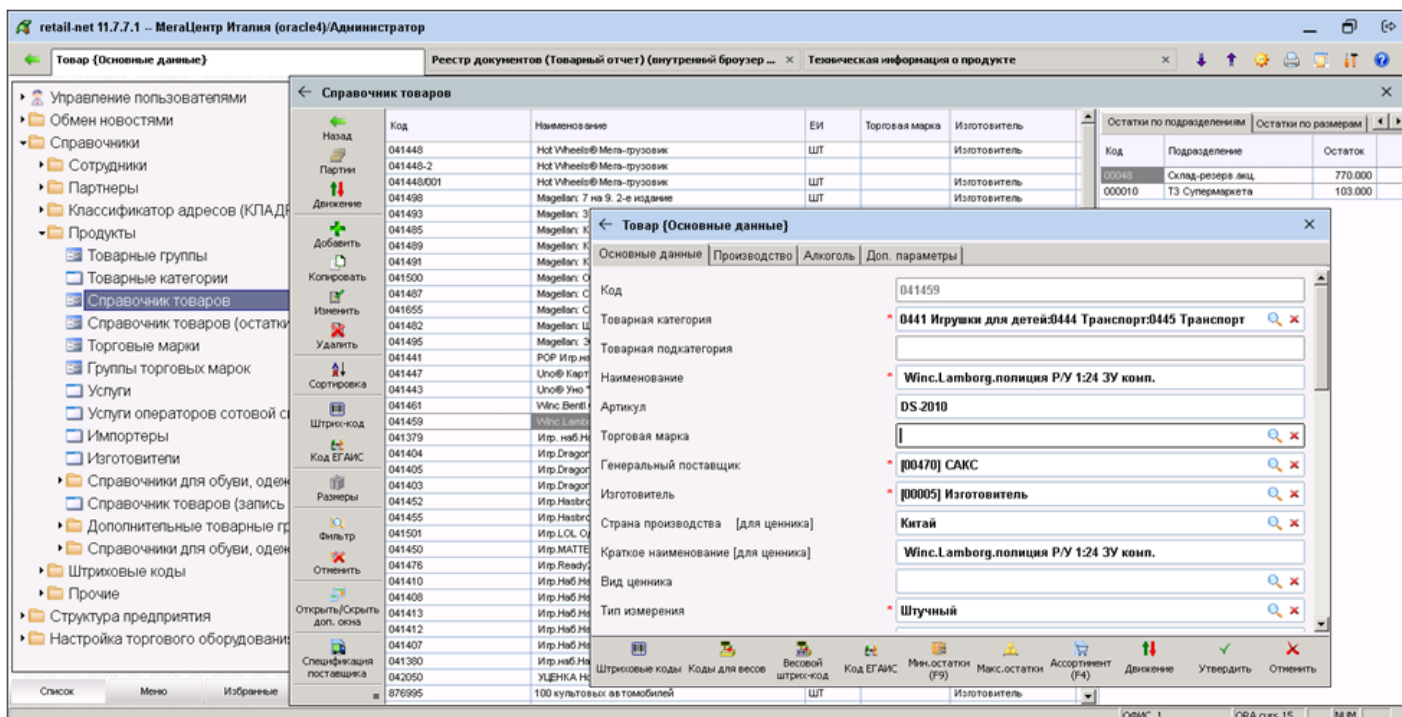


Типовые интерфейсы

Типовые пользовательские интерфейсы реализованы на системном уровне и практически не требуют от разработчика затрат на их использование. Имеются некоторые возможности по изменению стиля этих интерфейсов, но схема их применения заранее определена.

На следующей картинке показан рабочий экран пользователя, работающего с карточкой товара.



Чтобы открыть карточку товара сначала пользователь выбирает в главном меню пункт Справочник товаров (список слева на картинке). Поверх окна с меню открывается окно со списком товаров (заголовок этого окна - Справочник товаров). Пользователь выбирает в списке интересующую запись (наименование у этой записи другого цвета) и вызывает форму. Форма отображается в окне с заголовком Товар (Основные данные) поверх всех других окон.

Программа работает в режиме одного активного окна. Это означает, что пока не будет завершена работа с текущим окном, нельзя вернуться ни в какое из предыдущих окон. Такой режим не позволяет пользователю запутаться во множестве открытых независимых окон.

Имеются две дополнительные возможности, 'смягчающие' режим одного активного окна.

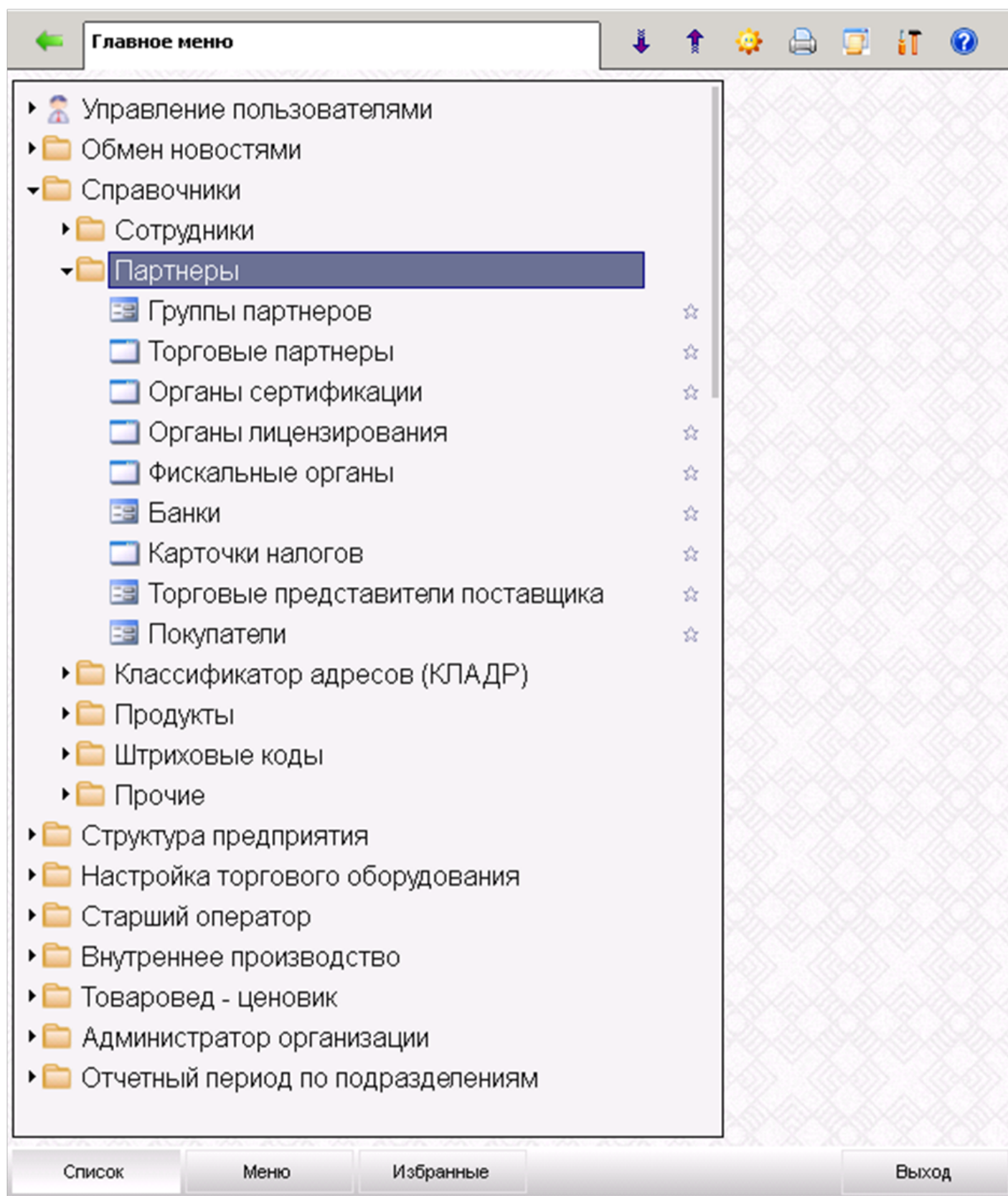
- режим одного активного окна не распространяется на отчёты, выводимые на экран встроенным браузером. Окна с отчётами остаются доступны, пока пользователь их не

закроет. Заголовки отчётов отображаются в виде закладок на второй строке главного окна. Пример на картинке - Реестр документов. Окно с отчётом в любой момент можно сделать активным, если нажать на соответствующую закладку.

- не обязательно возвращаться в главное меню, если требуется посмотреть какую-то другую информацию. На панели расположены иконки для быстрого вызова. Например, при работе с документом можно посмотреть статистику по интересующему товару.
- некоторые пользователи запускают дополнительные копии Домино и таким образом одновременно работают с несколькими окнами

Типовая схема работы

При запуске Домино на экране отображается главное меню проекта.



Пользователь выбирает интересующий пункт. Это может быть подменю, вид просмотра списка записей, отчёт, процедура.

Например, пользователь выбрал список документов - приходы товаров от поставщика.

Вид просмотра списка

← Приход товаров от поставщика {ТЗ Бутик Алкоголь}							
Назад	*	Код	Дата	Подразделение	Поставщик	Договор	№ наклад.
Связанные документы		0202774	25.01.2021	ТЗ Бутик Алкоголь	1 мила	1	1
		0202273	21.02.2019	ТЗ Бутик Алкоголь	ДП - ТРЕЙД	1	П00010471Е
Добавить Копировать Изменить Удалить	*	0193915	18.12.2018	ТЗ Бутик Алкоголь	КОМПАНИЯ СИМПЛ	11a	SL11118272
	*	0193328	13.12.2018	ТЗ Бутик Алкоголь	ДП - ТРЕЙД	1	П000102494
	*	0172523	31.07.2018	ТЗ Бутик Алкоголь	КОМПАНИЯ СИМПЛ	11a	SL11118145I
	*	0162855	01.06.2018	ТЗ Бутик Алкоголь	ДП - ТРЕЙД	1	П00009624С
	*	0157809	04.05.2018	ТЗ Бутик Алкоголь	КОМПАНИЯ СИМПЛ	11a	SL11118079:
	*	0156272	25.04.2018	ТЗ Бутик Алкоголь	КОМПАНИЯ СИМПЛ	11a	SL11118073:
	*	0150045	20.03.2018	ТЗ Бутик Алкоголь	КОМПАНИЯ СИМПЛ	11a	SL11118047I
	*	0136503	29.10.2017	ТЗ Бутик Алкоголь	Воскресенский Максим	1	1
Подразделение Отменить	*	0108786	2	Акцепт	КОМПАНИЯ СИМПЛ	11a	SL11117138:
	*	0073501	2	Деакцепт	ПродТорг+	9г	212/3
	*	0073097	2	Изменить метку на документ	КОМПАНИЯ СИМПЛ	11a	SL11116216I
	*	0073092	2	Печать	Акт расхождений		SL11116216I
	*	0052633	1	Оборудование	Приходная накладная		П00007638Е
Фильтр Последний фильтр Отменить	*	0052632	1	Связанные документы	Приходная накладная (с доп. расходами)		П00007638Е
	*	0052620	1	Процедуры	ТОРГ		П00007638Е
	*	0052616	12.09.2016	ТЗ Бутик Алкоголь	Счет-фактура		П000076387
	*	0006168	21.01.2016	ТЗ Бутик Алкоголь	Прочие		РН-0000159
	*	0006158	21.01.2016	ТЗ Бутик Алкоголь	Ценники и этикетки		РН-0000160
Поставщик	*	0002625	29.12.2015	ТЗ Бутик Алкоголь	Вельд-21	151	РН-0011427
	*	0002622	29.12.2015	ТЗ Бутик Алкоголь	Вельд-21	151	РН-0011429
	*	0002619	29.12.2015	ТЗ Бутик Алкоголь	Вельд-21	151	РН-0011479
	*	0002219	28.12.2015	ТЗ Бутик Алкоголь	Вайн дискавери	1	7713
	*	0001498	24.12.2015	ТЗ Бутик Алкоголь	Вельд-21	151	РН-0011188
	*	0000102	18.12.2015	ТЗ Бутик Алкоголь	Экспосервис	73	86230
	*	0000101	17.12.2015	ТЗ Бутик Алкоголь	Вельд-21	151	РН-0010896
	*	0000100	17.12.2015	ТЗ Бутик Алкоголь	Вельд-21	151	РН-0010897

Кроме собственно просмотра записей в списке можно выбирать команды на панели слева или вызвать контекстное меню (правая кнопка мыши) для текущей записи. Обычно в контекстном меню перечислены отчёты и процедуры для работы с текущим объектом.

Если пользователь решил изменить данные в записи, то открывается форма для ввода параметров.

Например, карточка товара.

Форма ввода

← Товар {Основные данные}

Основные данные

Производство

Алкоголь

Доп. параметры

Код	041491
Товарная категория	* 0441 Игрушки для детей:0460 Наборы для мальчиков:0461 Наборы для мальчиков
Товарная подкатегория	
Наименование	* Magellan: Крокодил ДетскоЛегкий
Артикул	MAG02116
Торговая марка	
Генеральный поставщик	* [00470] САКС
Изготовитель	* [00005] Изготовитель
Страна производства [для ценника]	Россия
Краткое наименование [для ценника]	Magellan: Крокодил ДетскоЛегкий
Вид ценника	
Тип измерения	* Штучный
ЕИ	Штука
Вес единицы заказа (кг), брутто	
Вес (кг), нетто	
Объем (л)	

Штриховые коды

Коды для весов

Весовой штрих-код

Код ЕГАИС

Мин.остатки (F9)

Макс.остатки

Ассортимент (F4)

Движение

Утвердить

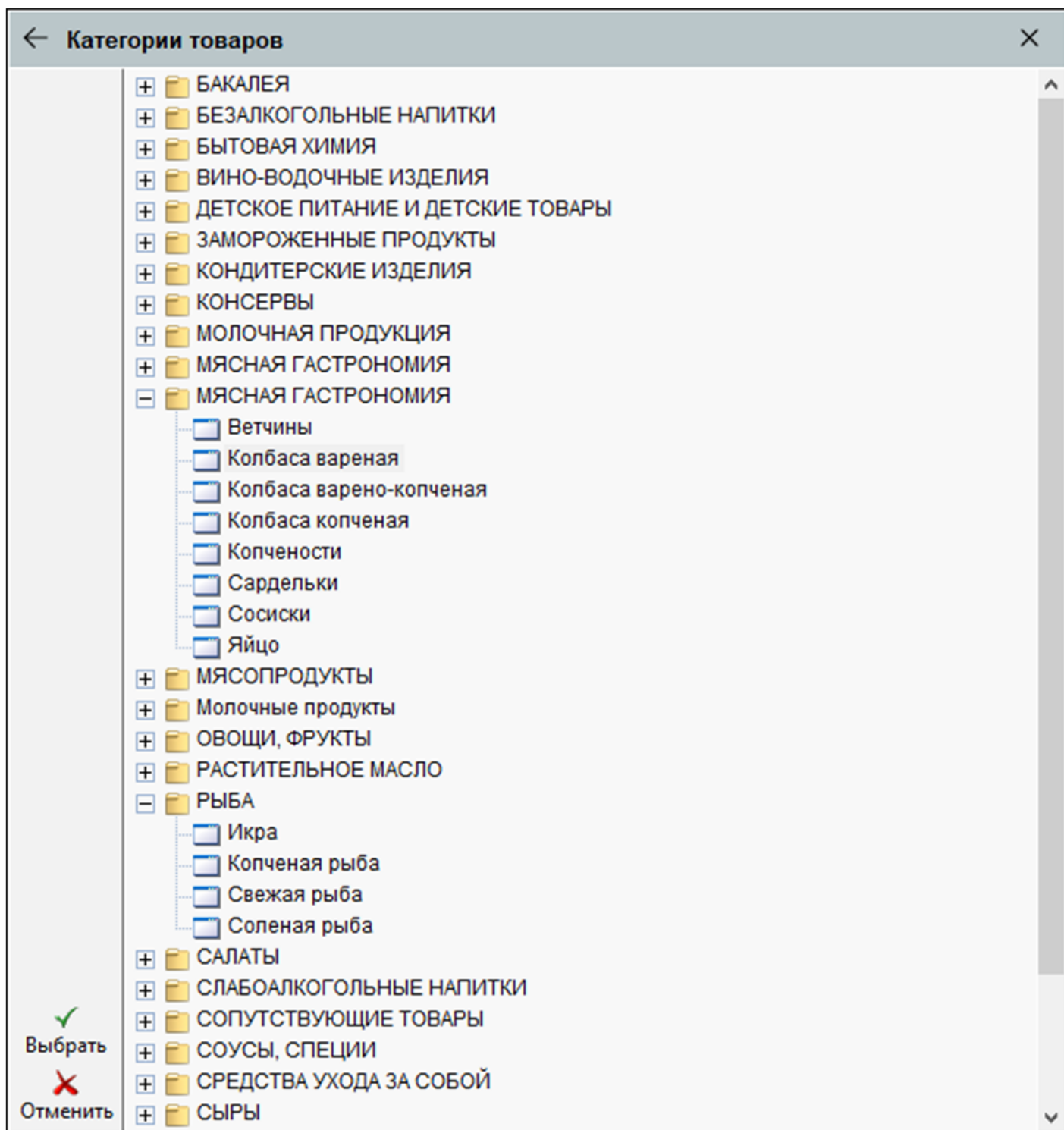
Отменить

Поскольку параметров много, то они распределены по закладкам.

В форме также имеются кнопки на панели для выполнения каких-то действий.

Формы вызываются не только для изменения объектов, но для ввода параметров отчётов и процедур.

Иерархический список



Этот интерфейс обычно применяется для работы со справочниками.

Отчёт для встроенного браузера

Товары по изготовителю по коду.

Подразделение:

Код	Наименование
000001	Юнимилк
000001	Творог Простоквашино зерненный 5% 350г в фыловфылдовдфлыо лодфпыовдлфо длодыовдфдо
000002	Молоко Простоквашино пастеризованное 2,5% 0,93л
000003	Сливки Простоквашино 20% 200г
000005	Сметана Простоквашино 15% 400 мл
000006	Уценка Сливки Простоквашино 20% 200г
ИТОГО Продуктов по изготовителю : 5 остаток: 324.000	
000003	С/х "Заря"
000004	Картофель красный
ИТОГО Продуктов по изготовителю : 1 остаток: -1.597	
000004	Метро кэш энд кэрри
000015	Печенье и вафли в ассортименте
000016	Чипсы лейз малосол огур
000027	пакет-майка 38*65 эко
000028	Пакет полиэтил Метро
000032	Пиво эфес пилснер св. 0,5 л
000038	Пакет полиэтил метро
000039	Карамель Лимончики 600г
000044	Конфеты зав. орешек 500г
000046	Сахар-рафинад Петербург
000050	Фейри
000051	Мистер Мускул
000052	Комет
000056	Клей момент
000059	Крем от аллергии детский
000060	Агуша молоко
000061	Агуша Пюре фруктовое
ИТОГО Продуктов по изготовителю : 16 остаток: 2906.000	
000005	Гамма ТД
000019	Зажим SM 106 4a PP-DP-AS-M-W11
000020	Вкладыши ARO A4 эконо
000021	Ножницы KW-TRIO 19,5 см
000022	Ножницы ARO 19,5 см
000023	Конверт C4 ARO куд ком 22
000024	Конверт B5 ARO A4

Результат отчёта выводится в html-файл и отображается встроенным браузером

Версия #5

[Демонов Сергей](#) создал Wed, Sep 21, 2022 4:12 PM

[Демонов Сергей](#) обновил Wed, Dec 14, 2022 2:36 PM