

# Работа с весами Mertech

## Настройка параметров весов

Весы настраиваются в справочнике весов, который находится в разделе *Работа с торговыми весами*.

В поле модель весов необходимо выбрать *Mertech*.

← Весы

Назад

Добавить

Изменить

Удалить

Подразделение

Отменить

Изменить код

Печать

Код	Наименование	Тип	Модель весов	Установлены	Сетевая очередь
3-00001	Весы Фрукты и Овощи	Торговые Весы	Mertech	Супермаркет	192.168.2.253
3-00002	Весы Кулинария	Торговые Весы	DIGI (QLoad-SM)	Супермаркет	192.168.1.250,2250
3-00004	Весы Мясо	Торговые Весы	CAS CL5000-J (Динам...	Супермаркет	192.168.1.8
3-00005	Весы Гастрономия	Торговые Весы	Штрих-Принт	Супермаркет	192.168.3.249

← Торговые весы

Класс

Тип

Подразделение

Модель весов

Код

Наименование

Сетевая очередь

Максимальное количество ячеек

Максимальное количество сообщений

Запретить ручное присвоение кодов

Путь к сетевому каталогу посылок для весов \*

ВЕСЫ

Торговые Весы

\* Супермаркет

\* Mertech

\* 00001

\* Весы Фрукты и Овощи

192.168.2.253

5000

Нет

C:\Domino\BIM\HOME

Утвердить

Отменить

Остальные параметры весов настраиваются стандартным образом.

## Создание PLU-кода товара

Чтобы создать PLU-код товара в карточке товара нажмите кнопку *Коды для весов*. Добавьте новый код. В поле *Весы* выберите ранее созданные весы модели *Mertech*.

← Коды для весов {Абрикос}

Назад

Добавить

Изменить

Удалить

Создание PLU на товар

Номер весов	Весы	PLU - код	Скидка	Код сообщения на весах	Номер сообщения	Сообщение в весы
3-00001	Весы Фрукты и Овощи	3-00001:0001			1368	Срок годн с момента уп 7сут, ...

← Код для весов

PLU код

0001

Весы

\* 3-00001

Скидка

|

Весовой шк для весов и касс от продукта (кода для весов)

00493

Сообщение в весы

Срок годн с момента уп 7сут, при T=-1+4С

Номер сообщения

1368

Код сообщения для весов

№ шаблона этикетки

1

№ шаблона этикетки со скидкой

11

Утвердить

Отменить

Заполните поля:

- № шаблона этикетки;
- № шаблона этикетки со скидкой.

## Загрузка в весы

Загрузка товара в весы выполняется процедурой *Передача товара в весы через сеть*, которая находится в локальном меню товара, локальных меню документов или специальными процедурами раздела *Работа с торговыми весами/Загрузка товаров в торговые весы* .

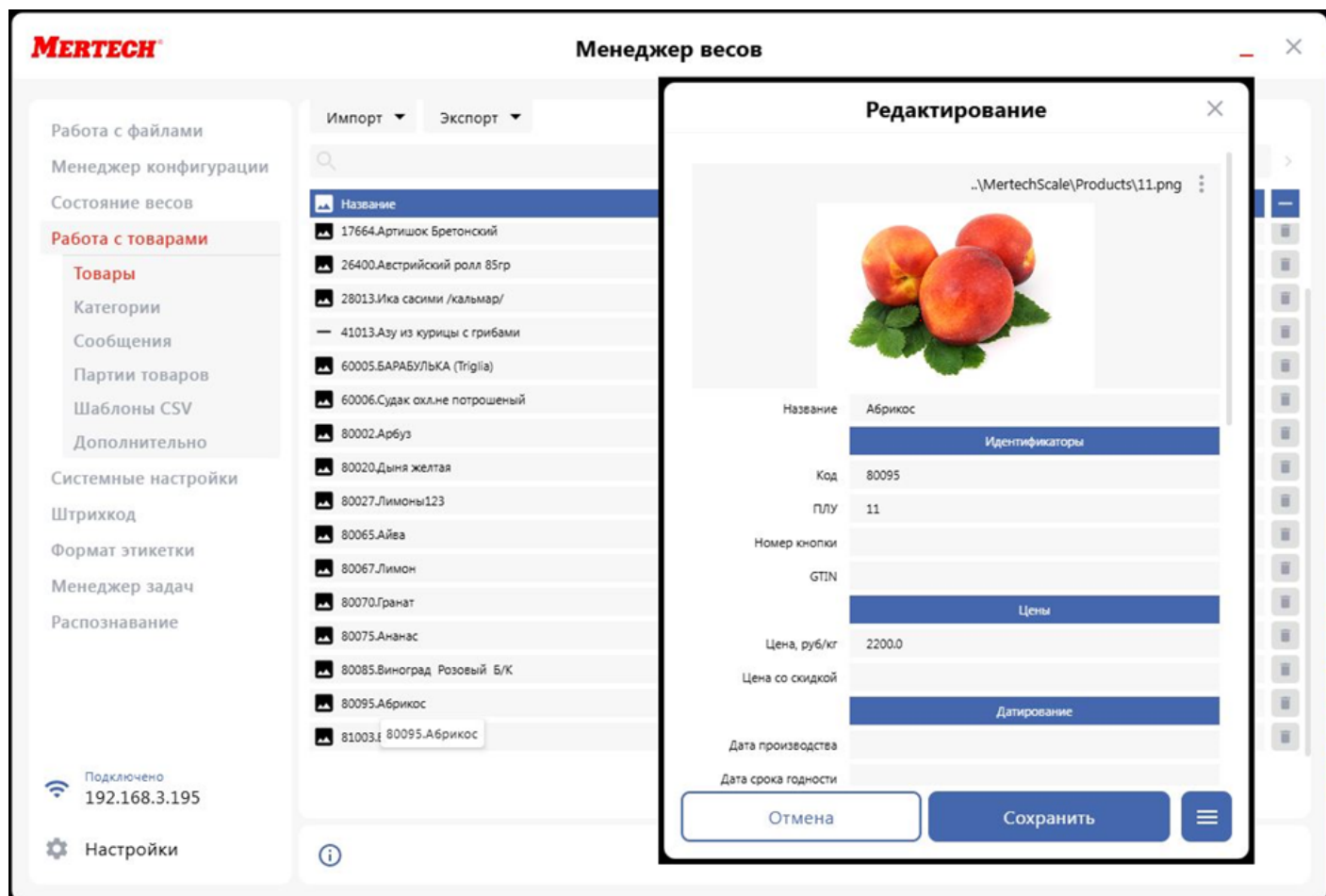
Печать отчетов по товару	▶	
Печать ценников	▶	
Печать этикеток	▶	
Мин.остатки (F9)		
Ассортимент (F4)		
Передача товара в прайс-чекер "SG-15"(ШК,Наименование,Цена розничная)		
Передача товара в кассы		
Удаление товара из касс		
<b>Работа с торговыми весами</b>	▶	<b>Передача товара в весы через Сеть</b>
Изменить параметры выбранного товара		Передача товара в весы через COM-порт
Изменить код выбранного товара		Передача товара в торговые весы DIGI SMLoader
Прописать списки поставщиков в базовые товары (без протоколирования)		Передача товара в торговые весы DIGI QLoad-SM
Изменить тип товара		Передача PLU-кода с нулевыми полями (через локальную сеть)
Добавить GTIN по QR коду		Передача PLU-кода с нулевыми полями (через COM-порт)
Протокол по продукту		

Процедуры загрузки дополнительно передают в весы *Mertech* следующие параметры:

- Цена со скидкой;
- Дата производства;
- Товарная группа;
- Шаблон этикетки;
- Шаблон этикетки с двумя ценами.

Если в карточке товара заполнен путь к файлу с изображением товара, то это изображение передается в весы *Mertech*.

Пример товара в менеджере весов:



Версия #5

Ветрова Любовь создал Mon, Apr 1, 2024 6:03 PM

Ветрова Любовь обновил Tue, Apr 2, 2024 2:26 PM