

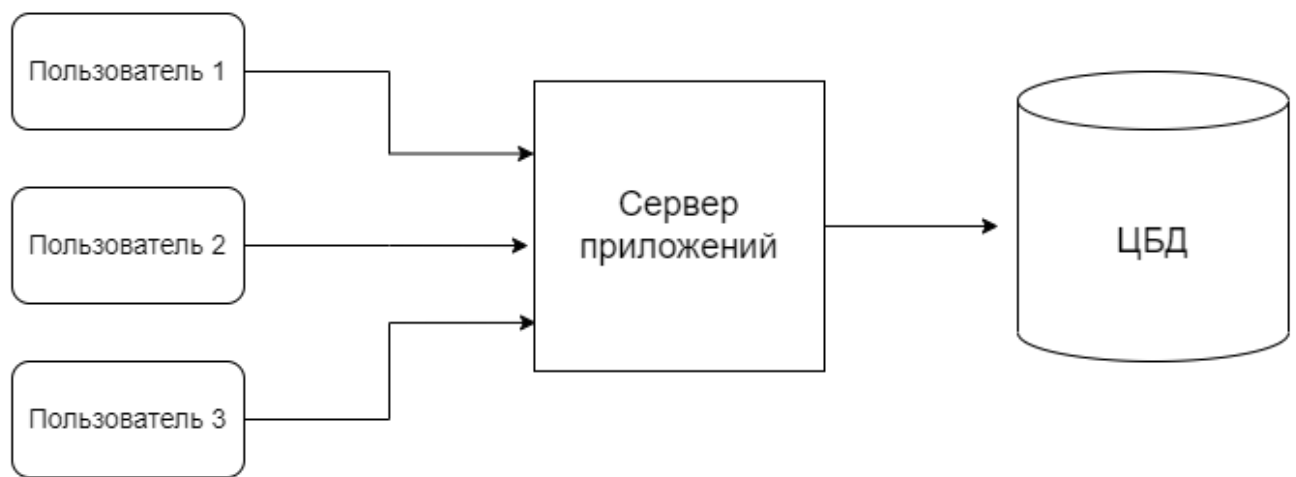
Схемы

ментальные схемы процессов

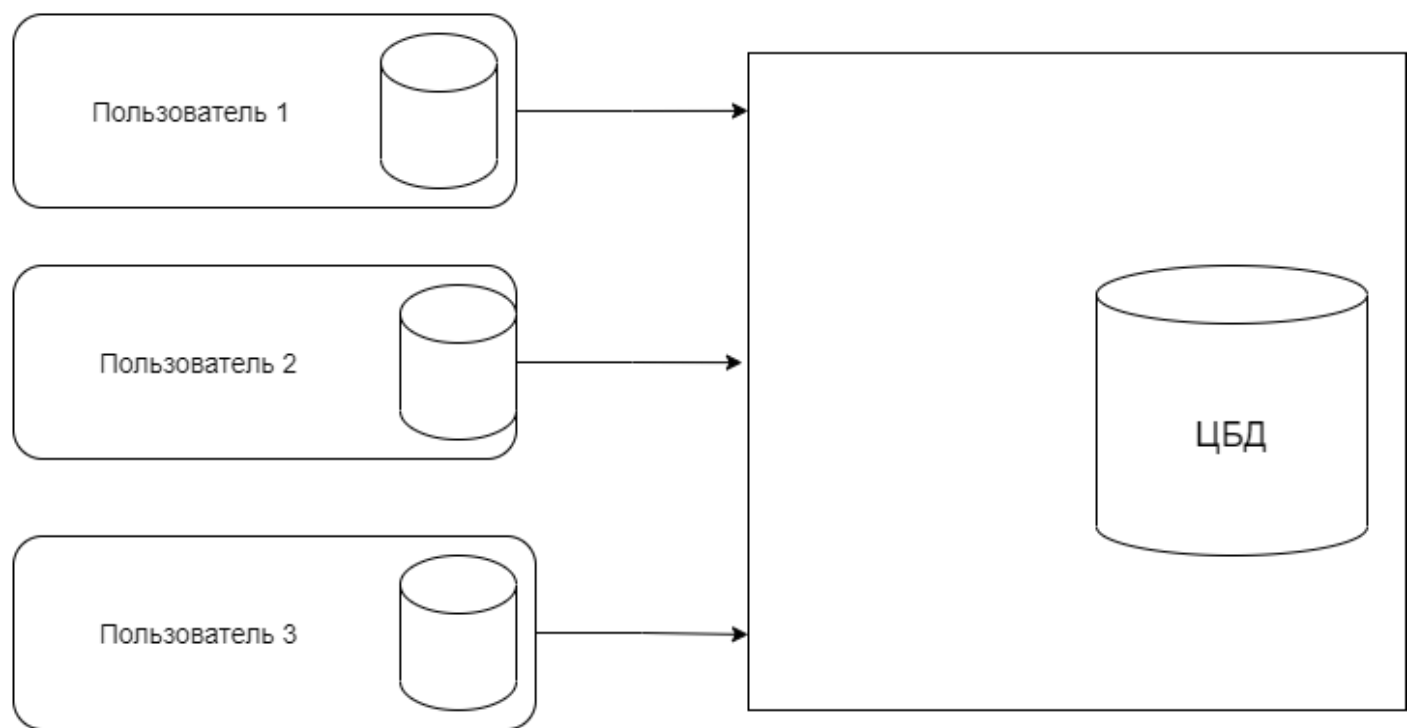
- [Архитектура](#)
- [Закупки](#)
- [Ассортимент](#)
- [Цены](#)
- [Производство](#)
- [Приход](#)
- [Касса](#)
- [Отчёты](#)
- [Схема процессов в торговой сети](#)

Архитектура

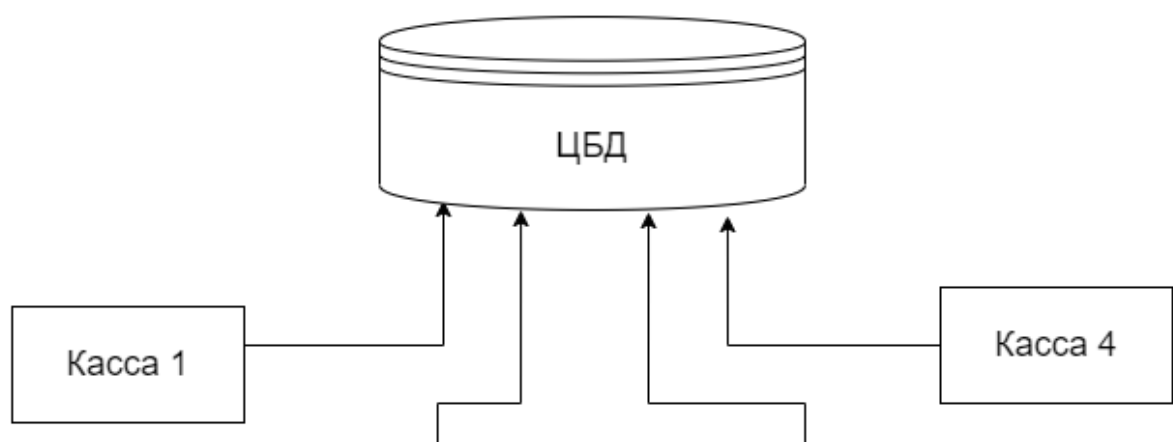
Клиент- сервер



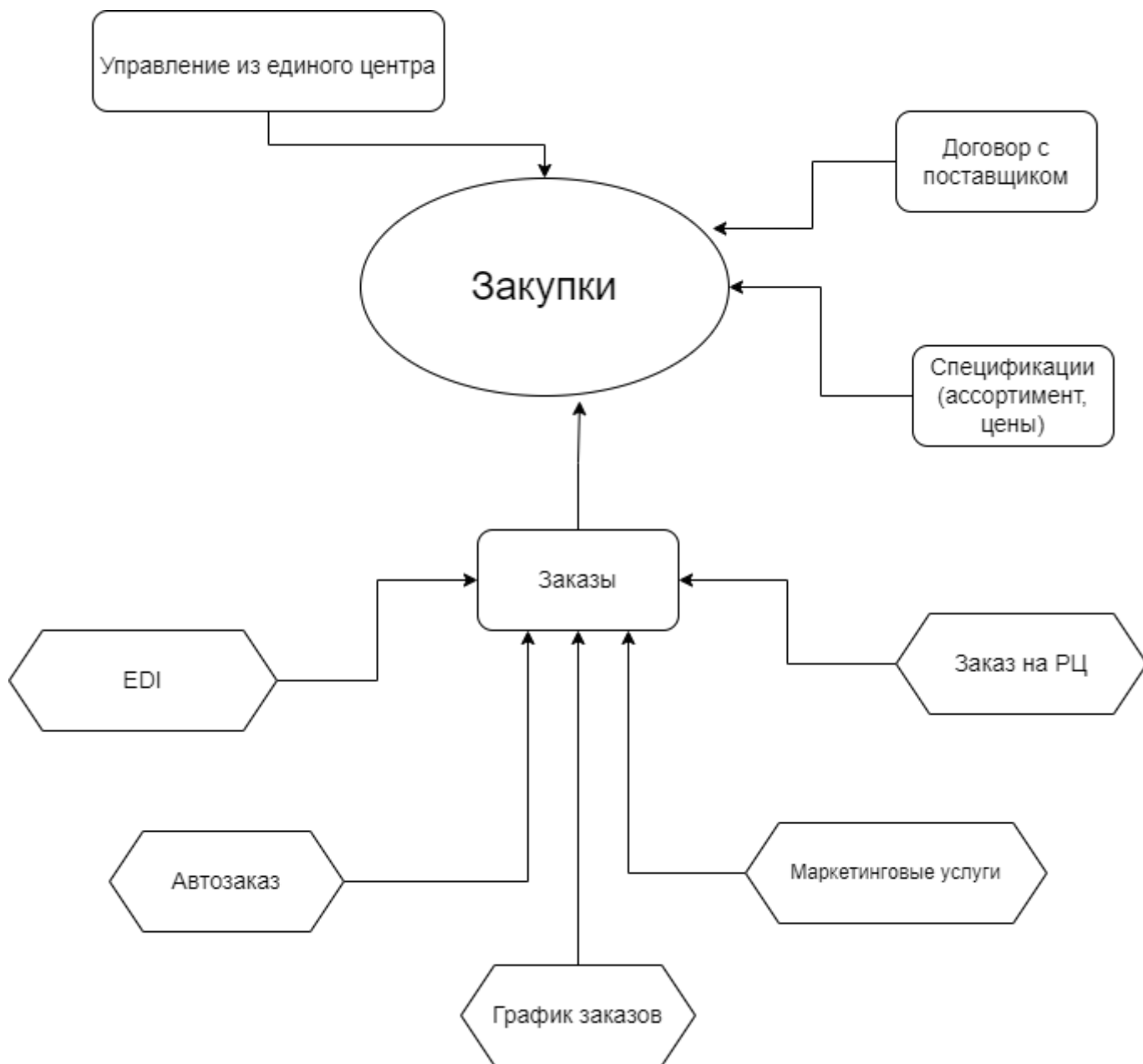
Распределённая БД



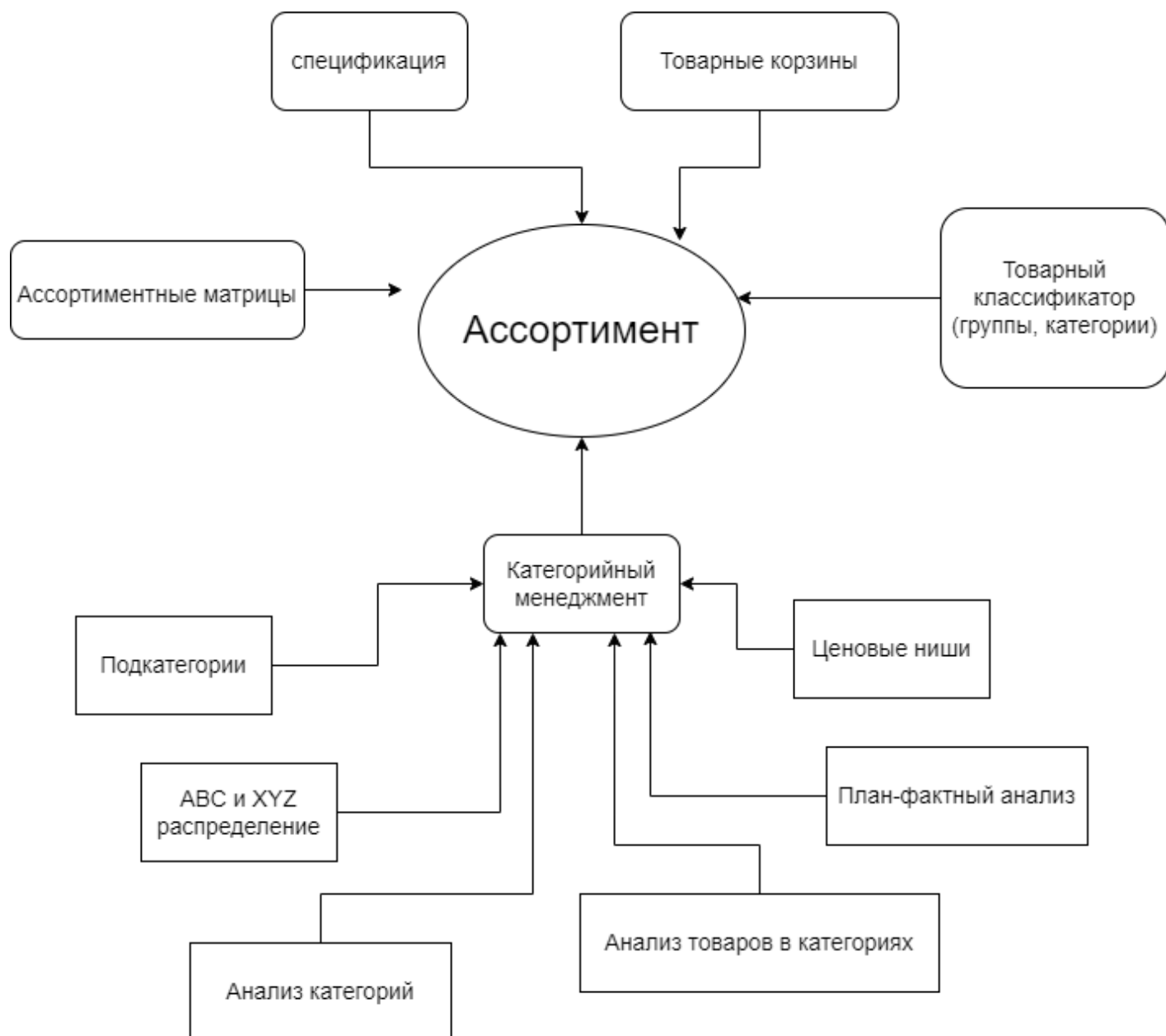
Автономные кассы



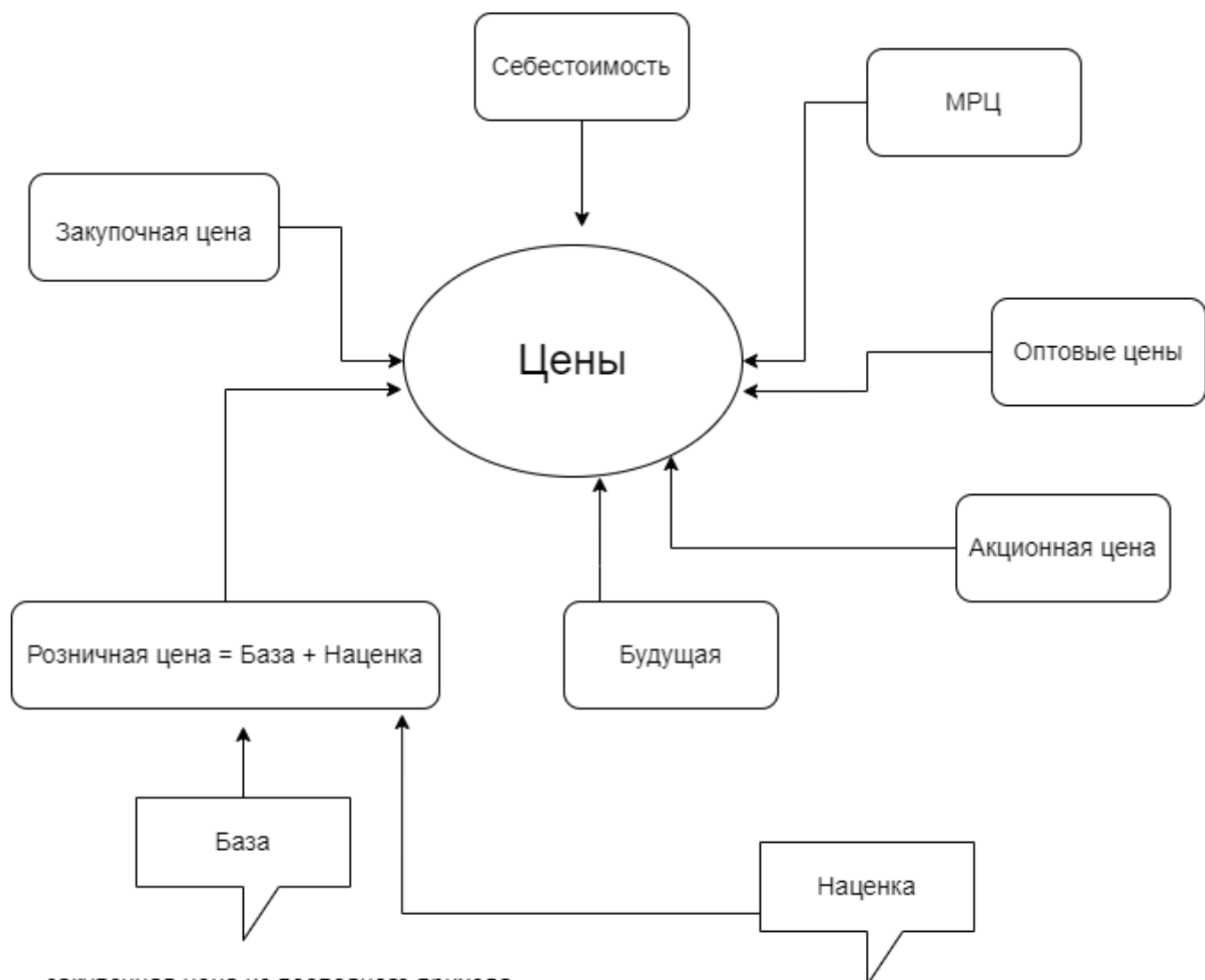
Закупки



Ассортимент



Цены



закупочная цена из последнего прихода

из спецификации

базовая цена

Старая розничная цена

Максимальная закупочная цена имеющегося остатка

на товар

на категорию

на поставщика

на юр.лицо продавца

на сочетание признаков товара



Производство



Приход



Касса



Отчёты

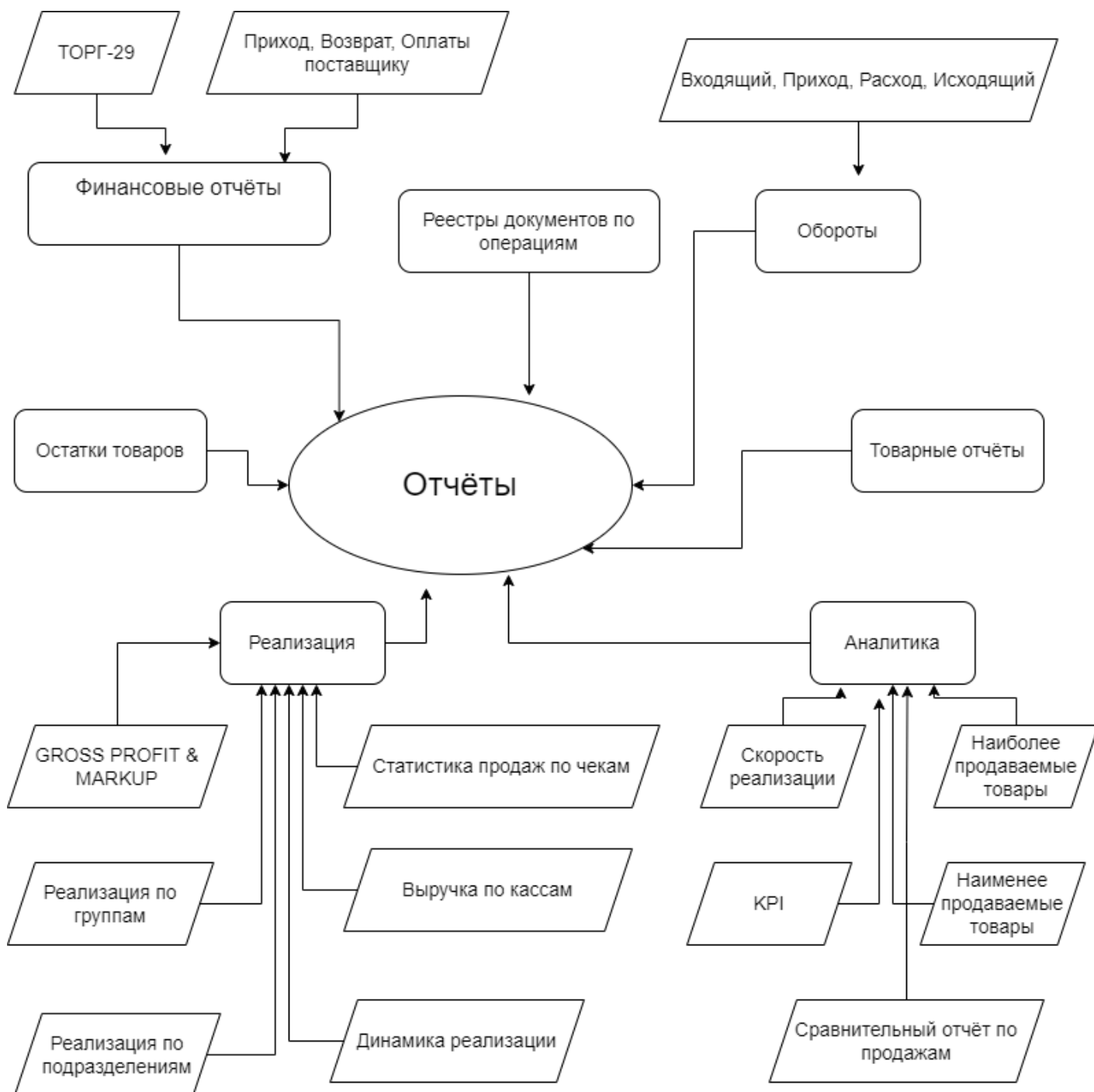


Схема процессов в торговой сети

