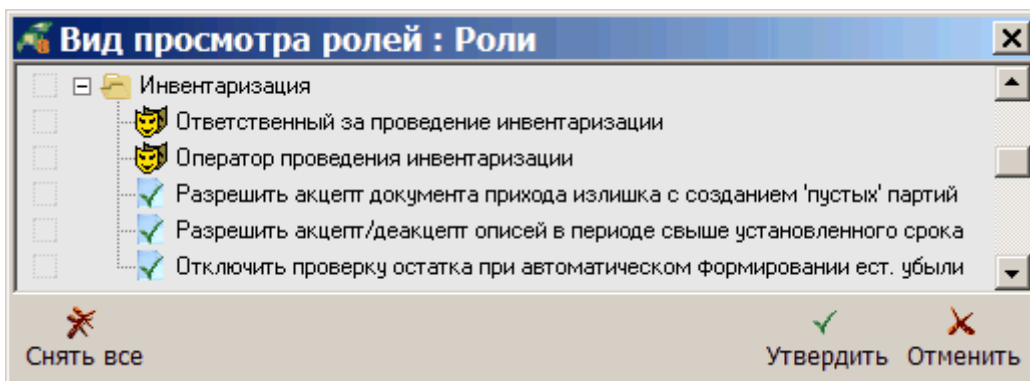


# Инвентаризация

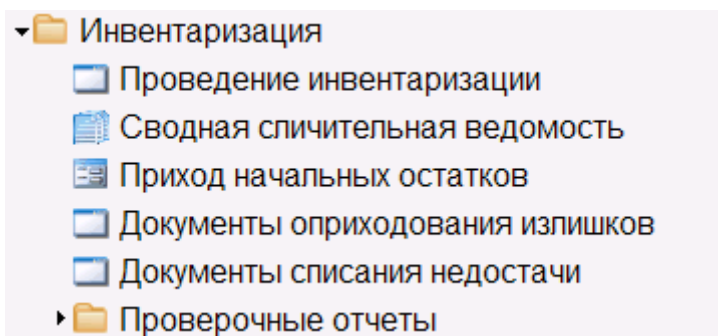


•

## Ответственный за проведение инвентаризации

подключает полное меню для проведения инвентаризации.

Если указана эта роль, то в главном меню появляется пункт Инвентаризация.



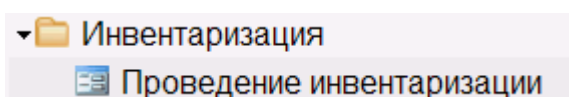
Для подключения в меню соответствующего пункта используется параметр компании Включить использование сводной ведомости.

•

## Оператор проведения инвентаризации

подключает сокращённое меню для проведения инвентаризации.

Если указана эта роль, то в главном меню появляется пункт Инвентаризация.



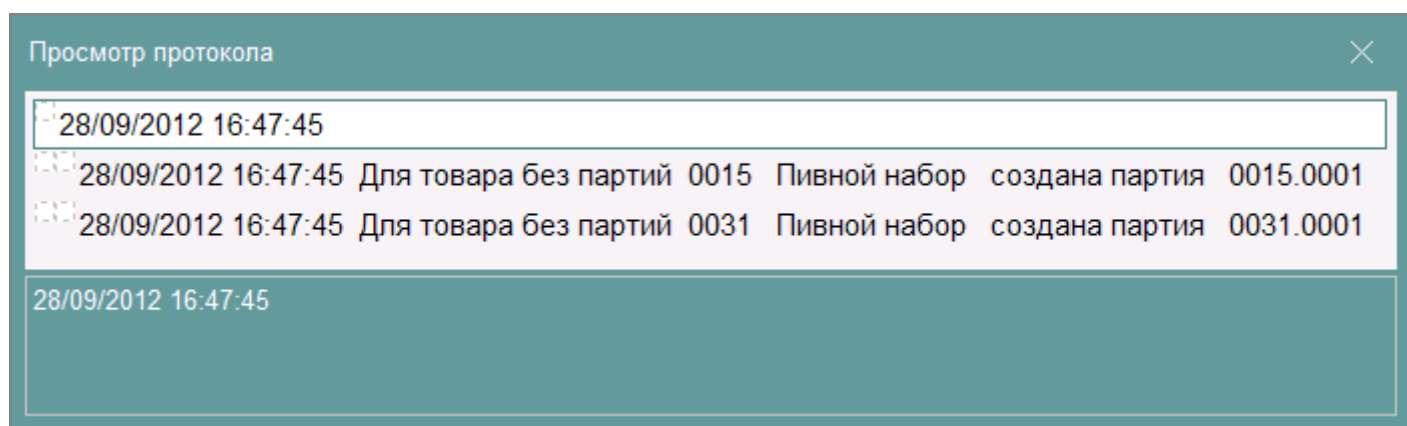
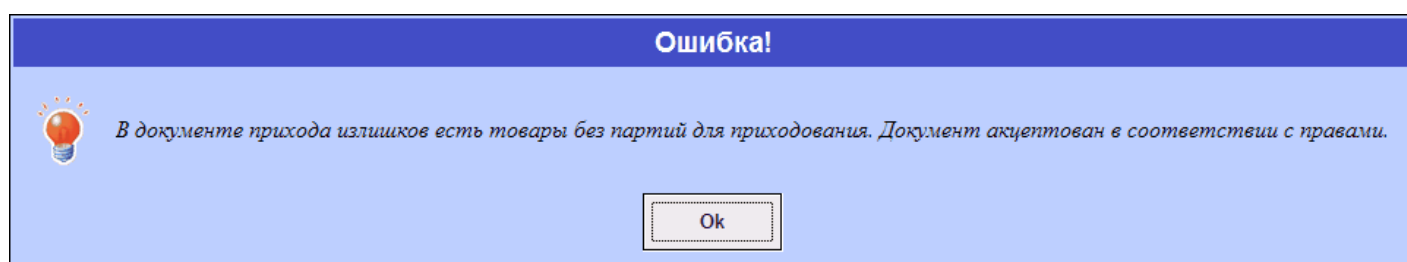
Роль Ответственный за проведение инвентаризации регулирует наличие полного подменю для проведения инвентаризации.

- 

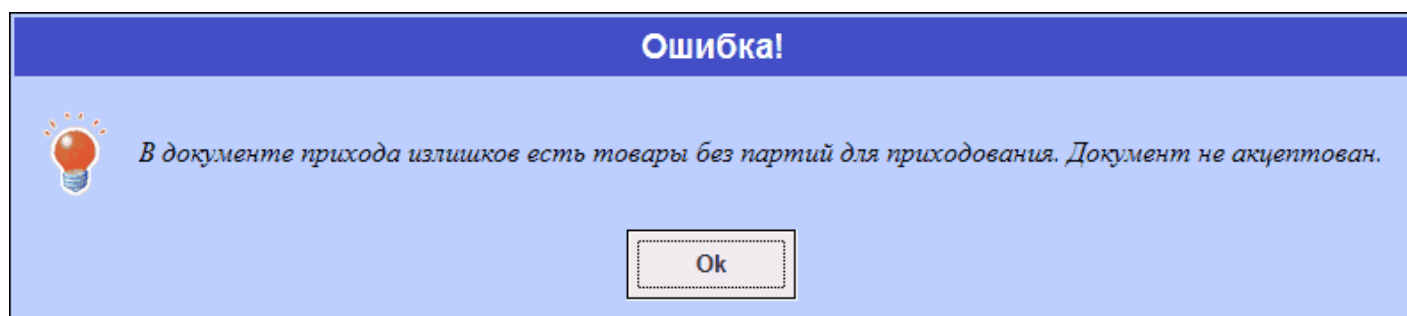
## Разрешить акцепт документа прихода излишка с созданием 'пустых' партий

позволяет выполнить акцепт документа Оформления излишков товаров в случае, если для товаров не обнаружены подходящие партии.

Если указана эта роль, то процедура акцепта описи создает документ для прихода излишков и акцептует его. Излишки оформляются на новые партии. Далее требуется внести исправления в созданные партии.



Если данная роль не указана, то процедура акцепта описи создает документ для прихода излишков, но не акцептует его. Сначала следует подготовить партии товаров для излишков, а потом запустить акцепт документа для прихода излишков.

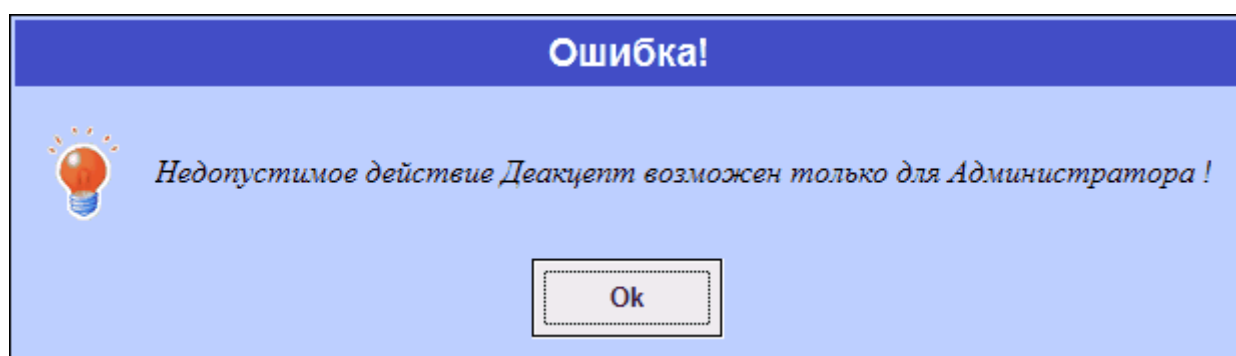


- ## Разрешить акцепт/деакцепт описей в периоде свыше установленного срока

позволяет выполнить акцепт и деакцепт инвентаризационных описей после разрешенного периода.

Граница периода указывается в параметре Разрешить изменять документ в течение (кол-во дней).

Если данная роль не указана, то при попытке акцептовать или деакцептовать опись в неразрешенный срок появится сообщение об ошибке.



Если указана эта роль, то выполнить акцепт и деакцепт можно в любое время.

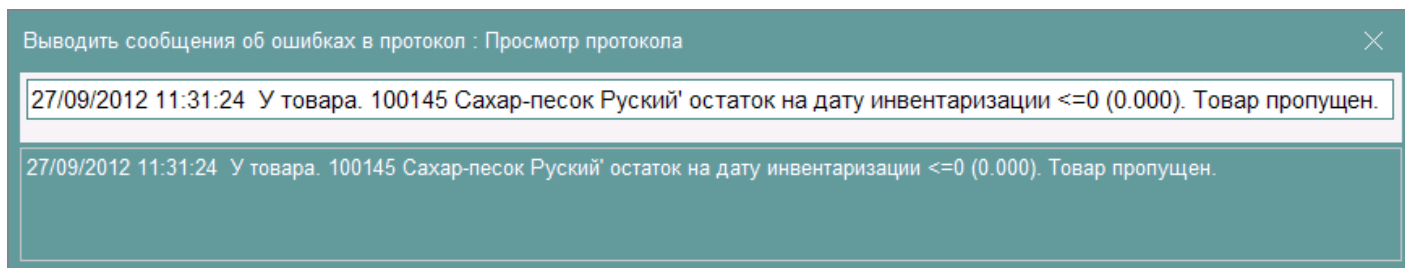
- ## Отключить проверку остатка при автоматическом формировании ест. убыли

отключает проверку остатков товаров при создании документа списания естественной убыли.

Процедура создания документа списания по нормам естественной убыли вызывается из локального меню инвентаризационной описи.

Акцепт
Деакцепт
Печать отчетов по инвентаризационной описи
Формирование подписей по инвентаризационной описи
Процедура устранения пересортицы
Процедуры импорта товаров в документ
Сформировать документ реализации по недостатке
<b>Формирование документа списания по НУ</b>
Сформировать документ фиксации остатков
Удалить документ фиксации остатков
Обнуление фактич. кол-ва в строках документа
Записать розничную цену на дату в документ инвентаризации
Расчет реализации по товарам из описи
Сформировать документ Сводной инвентаризационной описи
Протокол по документу

Если данная роль не указана, то в процедуре проверяется наличие остатка товара. В случае если остаток равен нулю или отрицательный, то этот товар в документ списания не добавляется. По окончании работы процедуры в протоколе появляется сообщение о том, что этот товар был пропущен.



Если данная роль указана, то проверка остатка не выполняется. Товар добавляется в документ вне зависимости от его наличия.

Версия #8

[Admin](#) создал Wed, Dec 30, 2020 11:50 AM

[Демонов Сергей](#) обновил Tue, Jan 12, 2021 11:12 AM