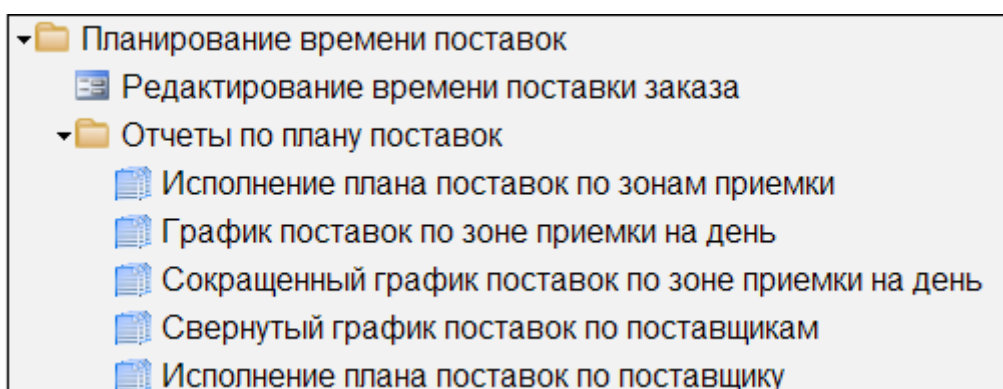


Планирование времени поставок и загрузки зон приёмки

Для работы с планом поставок выберите в меню пункт [Управление заказами поставщикам > Планирование времени поставок](#). На экране появится следующее меню:



- Редактирование времени поставок - для изменения информации о поставке в заказах
- Отчеты по плану поставок
 - Исполнение плана поставок по зонам приемки – для запуска отчета о работе зон приемки, сопоставляющий планируемую загрузку зоны приемки с фактической. Рассчитывается по зонам приемки.
 - График поставок по зоне приемки на день – для запуска отчета с графиком планируемых поставок по указанной зоне приемки на указанную дату.
 - Сокращенный график поставок по зоне приемки на день – для запуска отчета с сокращенным графиком планируемых поставок по указанной зоне приемки на указанную дату.
 - Свернутый график поставок по поставщикам - для запуска отчета со свернутым графиком планируемых поставок в разрезе поставщиков
 - Исполнение плана поставок по поставщику – для запуска отчета о работе зон приемки, сопоставляющий планируемую загрузку зоны приемки с фактической. Рассчитывается по поставщику.

Предварительно следует зарегистрировать зоны приемки в специальном справочнике.

В договоре с поставщиком на вкладке Заказ можно заполнить параметры *Зона приемки*

, Длительность приемки заказа и Время прибытия машины, которые будут автоматически копироваться в поля заказа. Это может быть удобно, если для поставщика данные параметры остаются неизменными от заказа к заказу.

Редактирование времени поставки заказа

Для изменения информации о поставке выберите в меню [Управление заказами поставщикам](#) → [Планирование времени поставок](#) → [Редактирование времени поставки заказа](#).

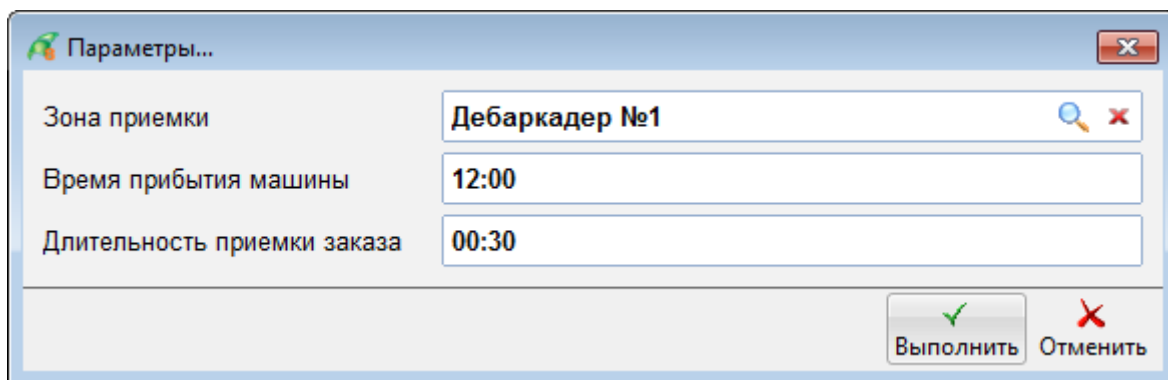
На экране появится список заказов. Документы отсортированы по дате поставки.

Редактирование времени поставки заказа										
Назад	Дата	Номер	*	Дата поставки (план)	Подразделение	Зона приемки	Время прибытия машины	Длительность приемки	Поставщик	Операция
Фильтр	07.11.2012	11-000000		08.11.2012	Склад Продукты	Дебаркадер №1	12:00	00:30	ПБК ООО	Заказ товаров
Подразделение	12.10.2012	11-000000	*	13.10.2012	Склад Локи	Дебаркадер №1	15:00	00:15	АГ- ФОРТУНА	Заказ товаров
Отмена	23.05.2012	11-000000	*	24.05.2012	Склад Локи				ВиммСервис	Заказ товаров
Сортировка	23.05.2012	11-000000	*	24.05.2012	Склад Локи				АГ-ФОРТУНА	Заказ товаров
Изменить	23.05.2012	11-000000	*	24.05.2012	Склад Локи				АгросЭко М ООО	Заказ товаров
	22.05.2012	11-000000	*	23.05.2012	Склад Локи				Агама Истра ООО	Заказ товаров

Можно изменить значение следующих параметров заказа (без изменения остального содержания документа):

- Зона приемки
- Время прибытия машины
- Длительность приема заказа

Для ввода значения установите курсор на интересующий документ и нажмите кнопку [[Изменить](#)] или щёлкните по изменяемому полю. Для редактирования доступны только те заказы, по которым не были созданы приходные документы. Изменяемые поля в них выделены серым цветом.



Параметры...

Зона приемки	Дебаркадер №1
Время прибытия машины	12:00
Длительность приемки заказа	00:30

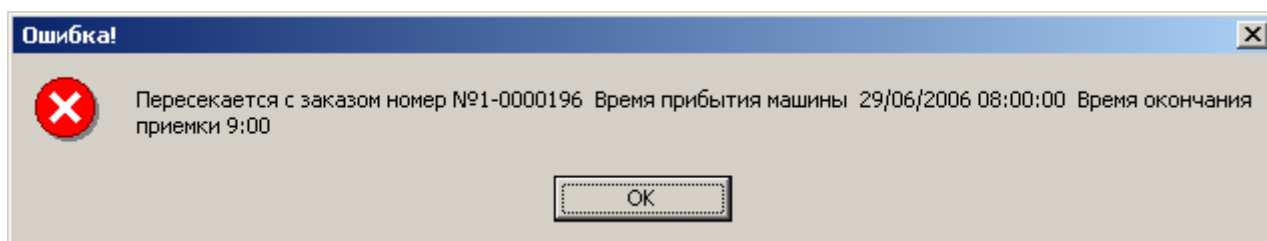
Выполнить Отменить

При заполнении полей формы выполняются проверки для указанной зоны приемки на пересечение со временем обработки предыдущего заказа и со временем прибытия следующего заказа.

Возможное время прибытия текущего заказа вычисляется следующим образом:

Время прибытия машины (текущий заказ) \geq Время прибытия машины (предыдущий заказ) + Длительность приемки заказа (предыдущий заказ) + Технологический перерыв между приемкой заказов.

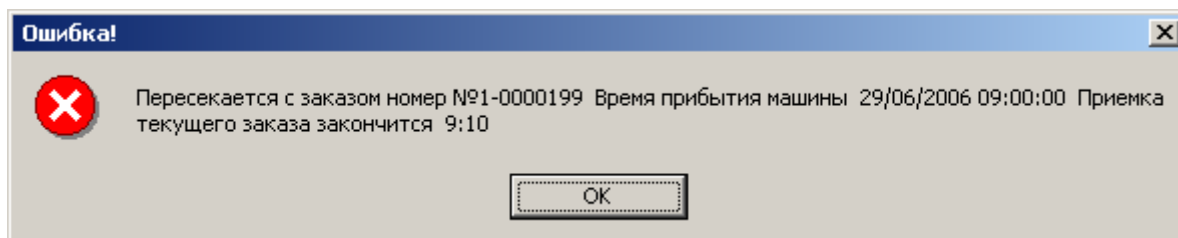
Если будет выявлено пересечение, то появится сообщение об ошибке:



Возможное время прибытия следующего заказа вычисляется следующим образом:

Время прибытия машины (следующий заказ) \geq Время прибытия машины (текущий заказ) + Длительность приемки заказа (текущий заказ) + Технологический перерыв между приемкой заказов.

Если будет выявлено пересечение, то появится сообщение об ошибке:

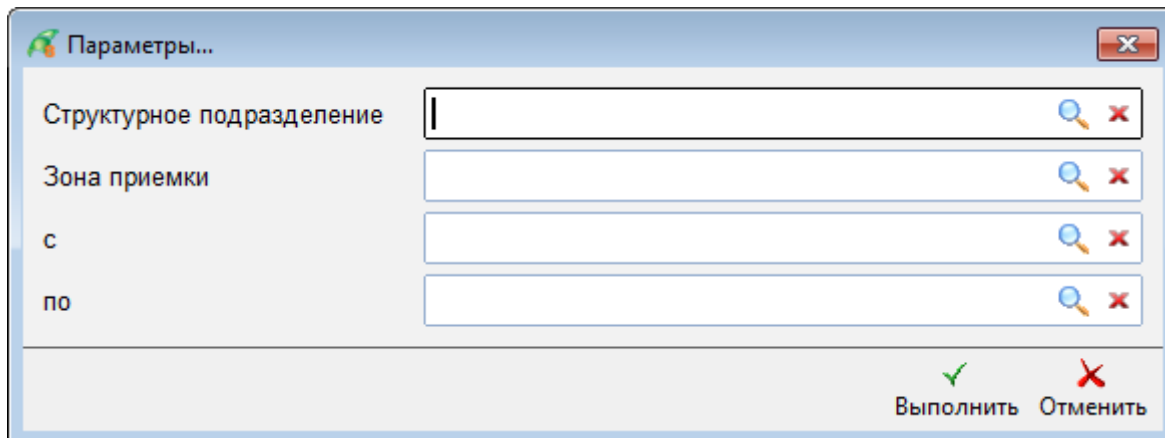


Отчеты по плану поставок

Для запуска отчетов по планам поставок выберите в меню пункт [Управление заказами поставщикам](#) → [Планирование времени поставок](#) → [Отчеты по плану поставок](#).

Далее выберите интересующий отчет и заполните форму для ввода параметров отчета. Возможны два варианта форм.

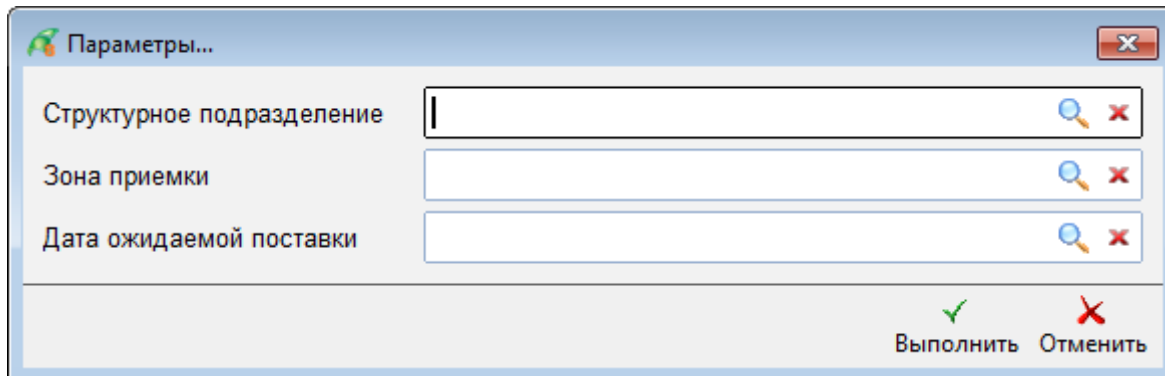
Первый вариант формы



The screenshot shows a dialog box titled "Параметры..." (Parameters...). It contains four input fields, each with a search icon and a close icon. The fields are labeled: "Структурное подразделение" (Structural department), "Зона приемки" (Acceptance zone), "с" (from), and "по" (to). At the bottom right, there are two buttons: "Выполнить" (Execute) with a green checkmark icon and "Отменить" (Cancel) with a red X icon.

- Структурное подразделение – наименование структурного подразделения. Выбирается из справочника подразделений организации.
- Зона приемки – наименование зоны приемки. Выбирается из справочника зон приемки.
- с / по – верхняя и нижняя границы периода, за который будут отобраны данные в отчет.

Второй вариант формы



The screenshot shows a dialog box titled "Параметры..." (Parameters...). It contains three input fields, each with a search icon and a close icon. The fields are labeled: "Структурное подразделение" (Structural department), "Зона приемки" (Acceptance zone), and "Дата ожидаемой поставки" (Expected delivery date). At the bottom right, there are two buttons: "Выполнить" (Execute) with a green checkmark icon and "Отменить" (Cancel) with a red X icon.

- Структурное подразделение – наименование структурного подразделения. Выбирается из справочника подразделений организации.
- Зона приемки – наименование зоны приемки. Выбирается из справочника зон приемки.
- Дата ожидаемой поставки – значение даты ожидаемой поставки заказа.

Примеры отчетов

График поставок по зоне приемки на день

Параметры ответа:

Структурное подразделение Универсам Вилонт

Зона приемки : Дебаркадер №1

Дата: 13/10/2012 00:00:00

Отчет сформирован 07/11/2012 16:41:23

№	Номер заказа	Дата поставки	Поставщик	Зона приемки	Время прибытия	Длит. приема		Технол. перерыв	Время окончания	Время до следующего	Примечание
						Всего	На 1 ББ				
1	11-0000008	13/10/2012 12:09:57	АГ- ФОРТУНА	Дебаркадер №1	54000	900	36	600	54900	55500	
Итого строк: 1											

Исполнение плана поставок по зонам приемки

Параметры ответа:

Структурное подразделение : Универсам Вилонт

Зона приемки : Дебаркадер №1

Период с 01/10/2012 00:00:00 по 31/10/2012 00:00:00

Отчет сформирован 07/11/2012 16:42:50

Номер заказа	Дата поставки	Поставщик	План				Факт			
			Зона приемки	Время прибытия	Длит. приемки		Зона приемки	Время прибытия	Длит. приемки	
					Всего	Длит. приемки на 1 БЕ			Всего	Длит. приемки на 1 БЕ
11-0000008	13/10/2012 12:09:57	АГ-ФОРТУНА	Дебаркадер №1	54000	900	36				

График поставок по зоне приемки на день

Параметры ответа:

Структурное подразделение Универсам Вилонг

Зона приемки : Дебаркадер №1

Дата: 13/10/2012 00:00:00

Отчет сформирован 07/11/2012 16:42:14

№	Дата поставки	Время прибытия	Поставщик	Номер заказа	Зона приемы	Примечание
1	13/10/2012 12:09:57	54000	АГ- ФОРТУНА	11-0000008	Дебаркадер №1	
Итого строк: 1						

Исполнение плана поставок по поставщику

Отчет оформлен 07/11/2012 16:44:23

Структурное подразделение: Универсам Викинг

Поставщик: АГ- ФОРТУНА

Период с 01/10/2012 00:00:00 по 31/10/2012 00:00:00

Номер заказа	Дата поставки	План				Факт				Отклонение			
		Зона приемки	Время прибытия	Длит. приемки		Зона приемки	Время прибытия	Длит. приемки		Зона приемки	Время прибытия	Длит. приемки	
				Всего	Длит. приемки на 1 БЕ			Всего	Длит. приемки на 1 БЕ			Всего	Длит. приемки на 1 БЕ
11-0000008	13/10/2012 12:09:57	Дебаркадер №1	54000	900	36								

График поставок по зоне приемки на день

Параметры отчета:

Структурное подразделение: Универсам Викинг

Зона приемки: Дебаркадер №1

Дата: 13/10/2012 00:00:00

Отчет оформлен 07/11/2012 16:44:52

№	Дата поставки	Время прибытия	Поставщик	Номера заказов	Зона приемки	Примечание
1	13/10/2012 12:09:57	54000	АГ- ФОРТУНА	11-0000008	Дебаркадер №1	
Итого строк: 1						

В отчетах [Исполнение плана поставок по зонам приемки](#) и [Исполнение плана поставок по поставщику](#) заказы, по которым еще не произошла отгрузка (т.е. не были созданы приходные документы), будут выделены красным.

Версия #1

Демонов Сергей создал Sun, Apr 13, 2025 12:29 PM

Демонов Сергей обновил Sun, Apr 13, 2025 12:37 PM