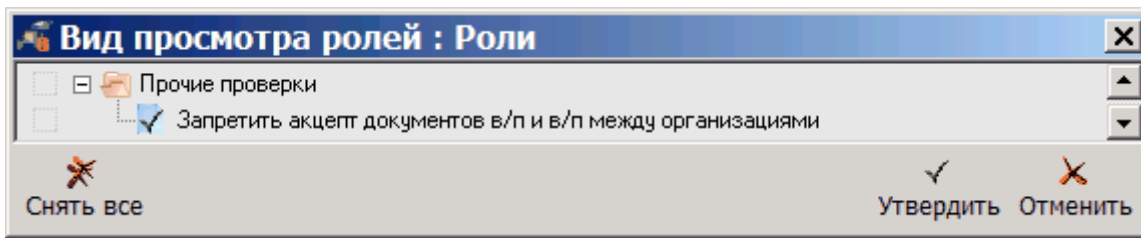


# Прочие проверки

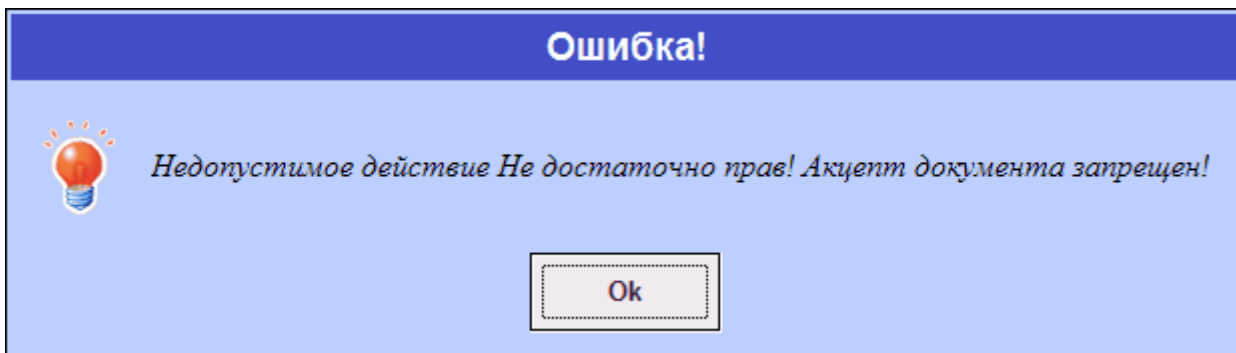


- 

## Запретить акцепт в/п и в/п между организациями

запрещает выполнение акцепта расходных документов при внутреннем перемещении.

Если указана эта роль, то при попытке акцепта документа расхода в/п появится сообщение об ошибке.



Роль действует для следующих операций: расход при внутреннем перемещении, расход в организацию, расход в организацию (внутреннему контрагенту).

---

Версия #3

[Admin](#) создал Wed, Dec 30, 2020 12:42 PM

[Демонов Сергей](#) обновил Fri, Jan 13, 2023 10:27 AM