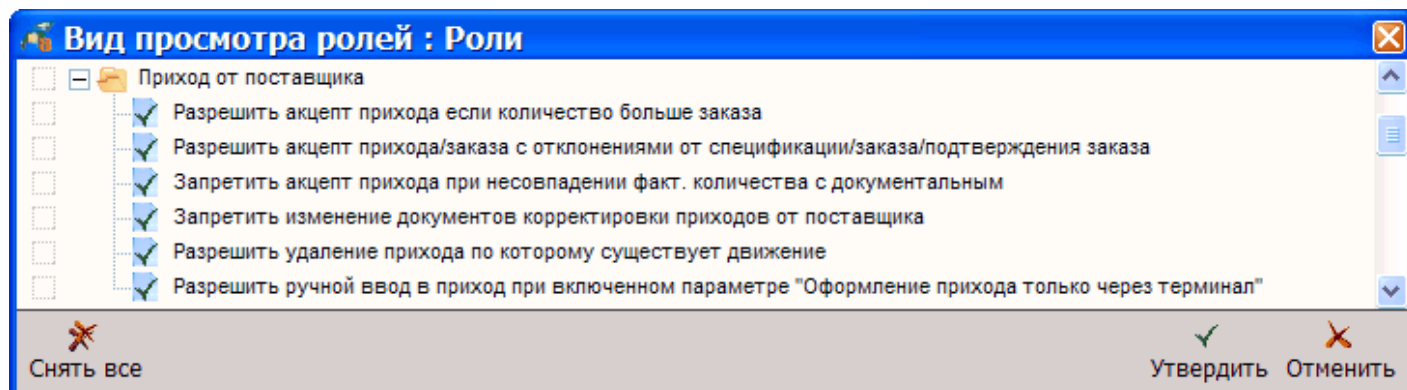


# Приход от поставщика

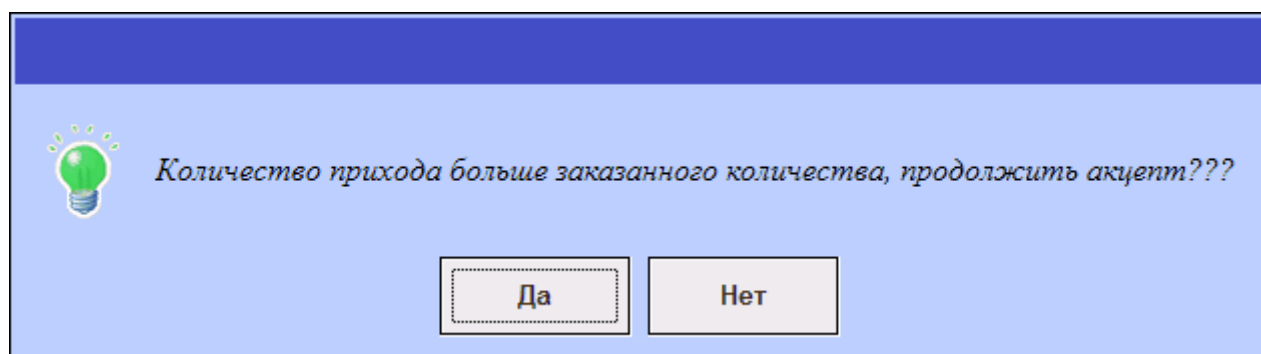


## Разрешить акцепт прихода, если количество больше заказа

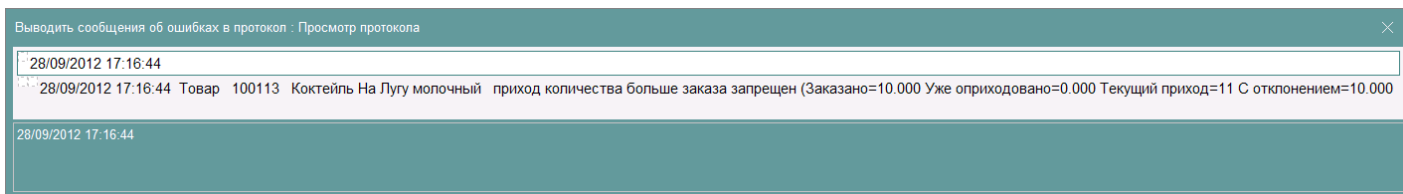
позволяет выполнить акцепт приходного документа, если количество поступившего товара больше чем заказанное количество.

Процедура акцепта сравнивает количество поступившего товара с количеством из заказа.

Если поступило товара больше, чем заказано, и указана эта роль, то появляется сообщение с предложением подтвердить продолжение акцепта.



При положительном ответе акцепт будет продолжен. По окончании процедуры в протоколе появятся сообщения об обнаруженных ошибках.



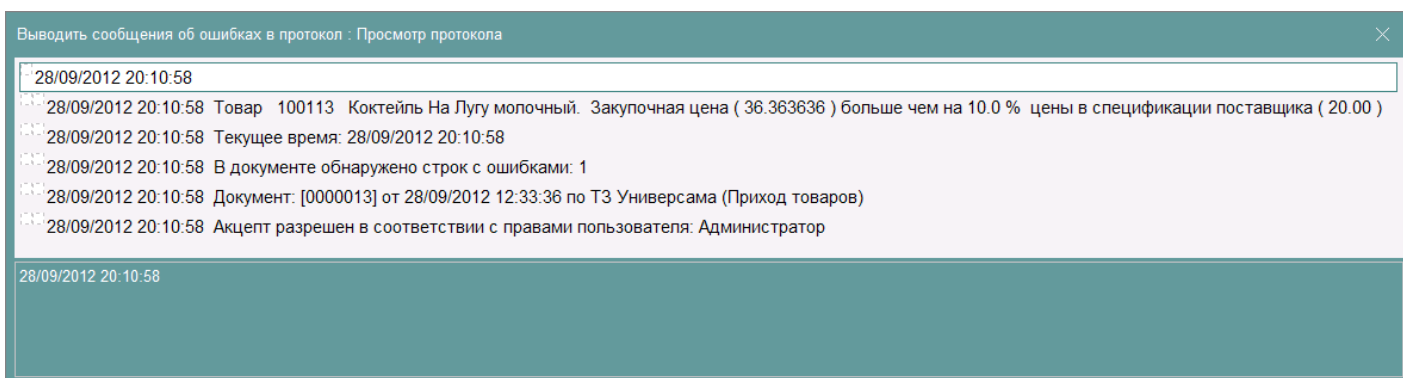
Если данная роль не указана, то при поступлении товара в количестве больше заказанного процедура акцепта прерывается.

- 

## Разрешить акцепт прихода/заказа с отклонениями от спецификации/заказа/подтверждения заказа

Данная роль регулирует действие процедур акцепта приходного документа и акцепта заказа в том случае, если в документах имеются отклонения свыше разрешенных. Разрешенные отклонения задаются в параметрах Сверять цену в приходе с ценой заказа/подтверждения/спецификацией (приход по заказу) и Сверять цену в приходе с ценой спецификации (приход без заказа).

Если указана эта роль и будут выявлены отклонения выше разрешенных, то процедура акцепта прервана не будет, а в протоколе появится сообщение об ошибочной ситуации.

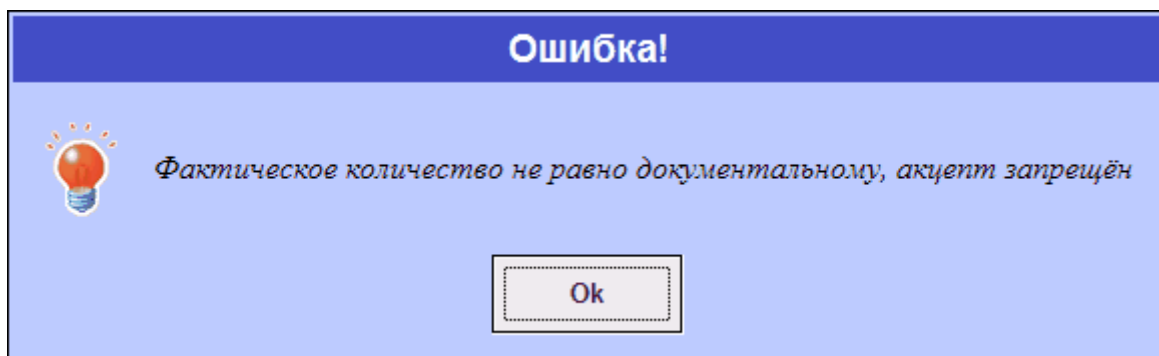


- 

## Запретить акцепт прихода при несовпадении факт. количества с документальным

не позволяет акцептовать приходный документ, если фактически полученное количество товара не равно значению из накладной поставщика.

Если указана эта роль, то при попытке акцепта документа прихода от поставщика в случае не совпадения количеств появится сообщение об ошибке.



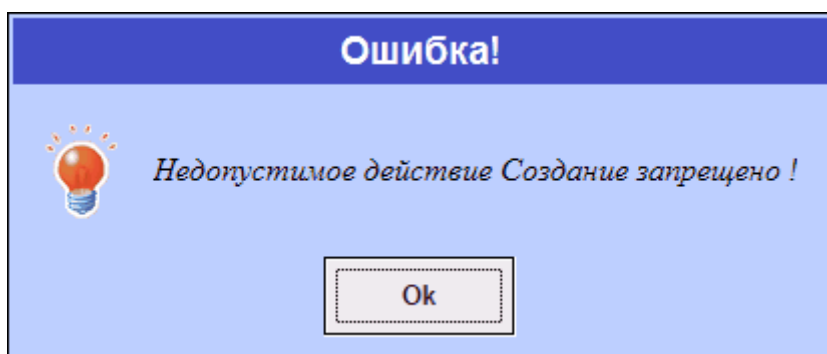
- 

## Запретить изменение документов корректировки приходов от поставщика

не позволяет выполнение любых операций с документами корректировки, кроме просмотра.

Роль имеет смысл только в том случае, если параметр компании Включить операцию корректировки приходов от поставщика имеет значение ДА.

Если указана эта роль, то в случае попытки выполнить какие-либо действия с документом появится сообщение об ошибке.

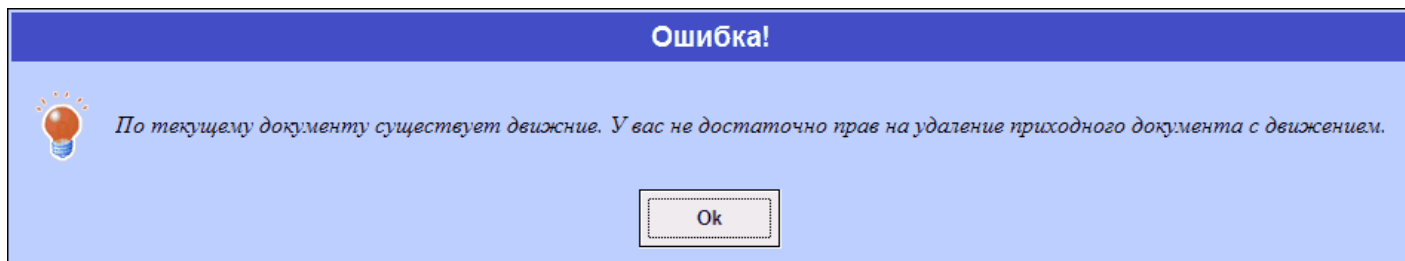


- 

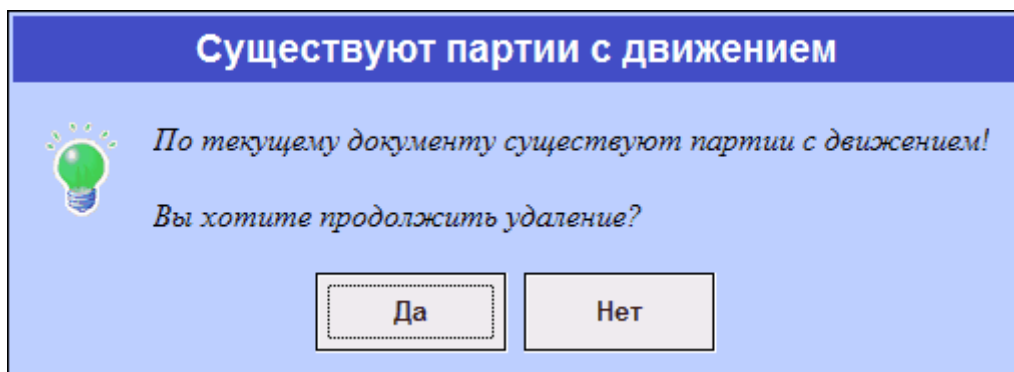
## Разрешить удаление прихода, по которому существует движение

позволяет удалить приходный документ, даже если партии товаров из удаляемого документа используются в других документах.

Если данная роль не указана, то при попытке удалить подходящий по условию приходный документ появляется сообщение об ошибке. Документ удалить невозможно.



Если роль указана, то перед удалением подходящего документа следует подтвердить свои действия. После подтверждения документ будет удален.



Поскольку удаление таких документов приводит к рассогласованию данных, то следует использовать предоставляемую возможность только при понимании способа исправления нежелательных последствий.

- Разрешить ручной ввод в приход при включенном параметре "Оформление прихода только через терминал"

позволяет изменить приходный документ в ручном режиме, даже если в договоре с поставщиком указан режим приема товаров с помощью терминала сбора данных.

Если данная роль не указана и в договоре указан режим оформления прихода только через ТСД, то ручное изменение документа невозможно.

Если данная роль указана, то ручное изменение документа позволено всегда.

---

Версия #7

[Admin](#) создал Wed, Dec 30, 2020 12:31 PM

[Демонов Сергей](#) обновил Fri, Jan 13, 2023 10:27 AM