

FR Server

- [Назначение](#)
- [Настройка FR Server](#)
- [Настройка ФР в Домино](#)
- [Настройка платёжной системы в Домино](#)

Назначение

FRServer - это специальная программа для управления фискальным регистратором (ФР) и платёжным терминалом (ПТ) Сбербанка.

Появление данной программы связано с желанием запускать Домино в облаке (например, по rdp) и при этом управлять оборудованием, которое по rdp недоступно.

В типовой схеме ФР и ПТ подключаются к конкретному компьютеру, получают команды непосредственно от данного компьютера. Управление этими устройствами по rdp либо невозможно, либо очень сложно. Задача легко решается, если имеется посредник, который размещается рядом с ФР и ПТ, получает команды из Домино и передаёт эти команды в ФР и ПТ. Таким посредником и является FRServer.

FRServer получает команду от управляющей программы (Домино) и, в соответствии с полученной командой, обменивается информацией с фискальным регистратором (ФР) и платёжным терминалом Сбербанка. Далее FRServer передаёт результат выполнения команды в управляющую программу (Домино).

Управляющая программа создаёт файл с командой, помещает этот файл в указанный в настройке каталог. FRServer находит файл, обрабатывает команду и создаёт файл ответа, который помещает в каталог обмена.

Запуск и остановка FR Server

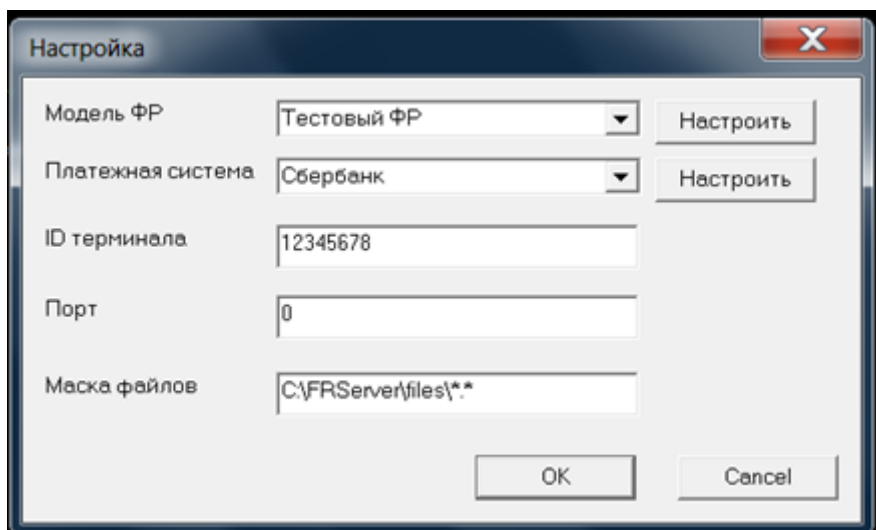
FRServer.exe необходимо запустить ДО старта Домино. После запуска в трее на рабочем столе (правый нижний угол экрана) появится соответствующая иконка.

Для остановки FRServer.exe нужно нажать правой кнопкой мыши на значок FRServer в трее. Появится меню. Следует выбрать пункт «Выход».

Настройка FR Server

Для настройки оборудования следует запустить программу FRServer с ключом /SETTING.

На экране появится окно настройки:



Модель ФР – тип подключённого ФР. Возможны следующие варианты:

- "АТОЛ"
- "ВИКИ-ПРИНТ (ПИРИТ)"
- "ШТРИХ"
- "Тестовый ФР"

По кнопке [«Настроить»](#) справа от поля вызывается окно настройки ФР. Список параметров зависит от выбранной модели ФР.

Платёжная система – тип подключённой платёжной системы. В настоящее время возможна работа только с платёжной системой «Сбербанк».

По кнопке [«Настроить»](#) справа от поля вызывается окно настройки «Сбербанк».

Платёжную систему можно не указывать. В этом случае следует выбрать пункт «Не установлена».

ID терминала – номер платёжного терминала. Указывается, если подключена платёжная

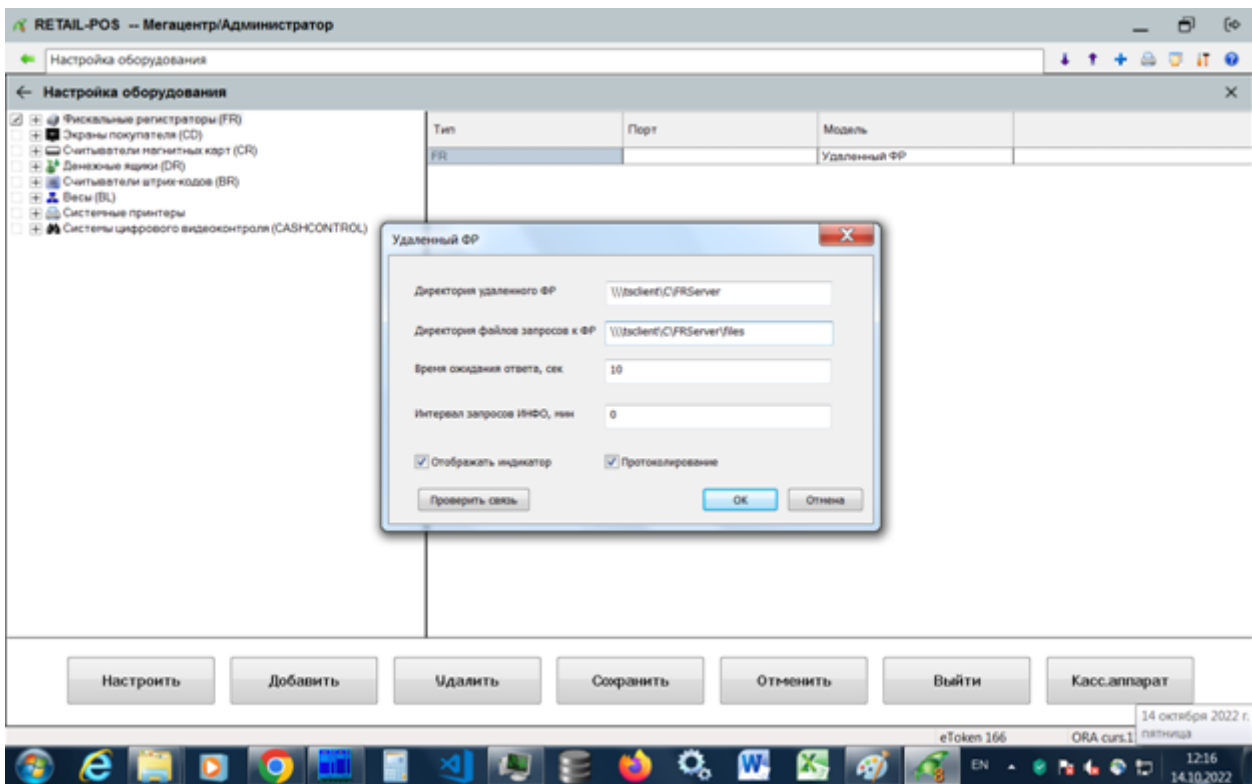
система.

Порт – номер порта для обмена по протоколу TCP. Можно не указывать. Если порт указан, то FRServer работает как TCP-сервер: прослушивает указанный порт, по которому также могут поступать команды.

Маска файлов – каталог обмена и маска файлов. FRServer ищет в указанном каталоге файлы с командами.

Настройка ФР в Домино

Для взаимодействия с FRServer выбирается ФР типа «Удалённый ФР»:



Директория удалённого ФР – директория на локальном компьютере, в которой установлен FRServer.

При описании директории следует:

- указать “\\tsclient\”, что означает локальный компьютер, подключённый к терминальному серверу
- вместо имени локального диска «C:» указывать «C\»

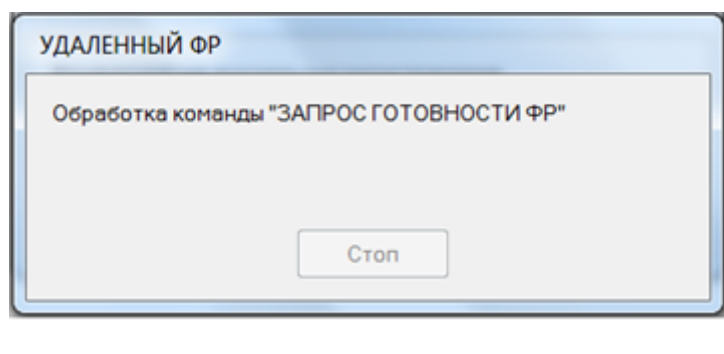
Директория файлов запросов к ФР – директория файлов для работы в режиме обмена с FRServer файлами. Должна совпадать с настроенной для FRServer директорией (с описанными выше отличиями).

Время ожидания ответа – временной интервал в секундах, в течение которого Domino ожидает ответа на посланную в FRServer команду.

Интервал запросов ИНФО – временной интервал в минутах, в течение которого Domino сохраняет в памяти результат предыдущего запроса команды «Получить информацию о готовности ФР». Кэш результатов очищается автоматически по истечении указанного интервала или при выполнении команд печати чека, отмены чека, получения сменных итогов, открытия/закрытия смены.

Отображать индикатор – признак отображения на экране индикатора во время ожидания ответа на посланную в FRServer команду.

Пример:



Протоколирование – признак записи в файл протокола SWPos.FR.log команд ФР.

По кнопке **«Проверить связь»** можно проверить работу FRServer.

Проверки и сообщения

Если в указанной в параметре **«Директория удалённого ФР»** программа отсутствует, то выводится сообщение **"Отсутствует файл программы удалённого сервера"**.

Если программа FRServer найдена, то Domino посылает команду запроса готовности ФР.

Если в течение времени, заданного параметром **«Время ожидания ответа»**, Domino не получит ответного файла, то выводится сообщение **"Удалённый ФР не отвечает. Убедитесь, что программа удалённого сервера запущена"**

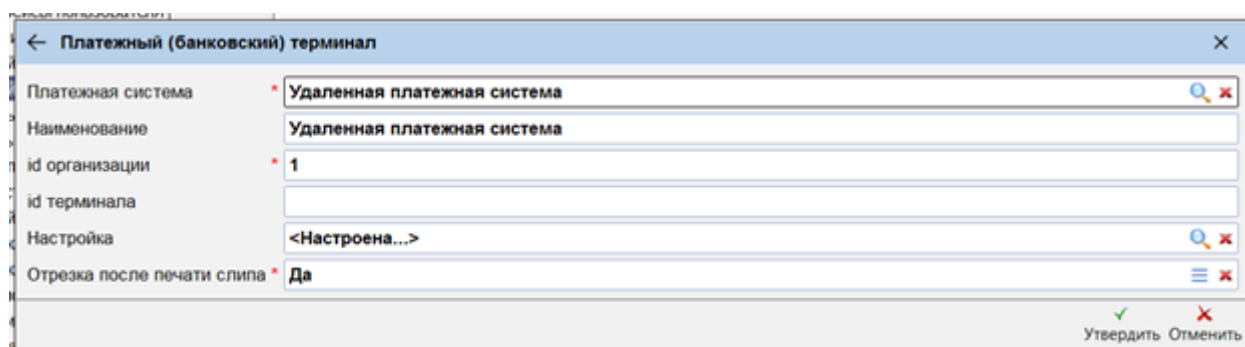
.

Если в результате получена ошибка, то она выводится на экран.

При успехе выводится сообщение, содержащее серийный номер, регистрационный номер и дату ФР.

Настройка платёжной системы в Домино

Для взаимодействия с FRServer выбирается платёжная система типа «Удалённая платёжная система»:

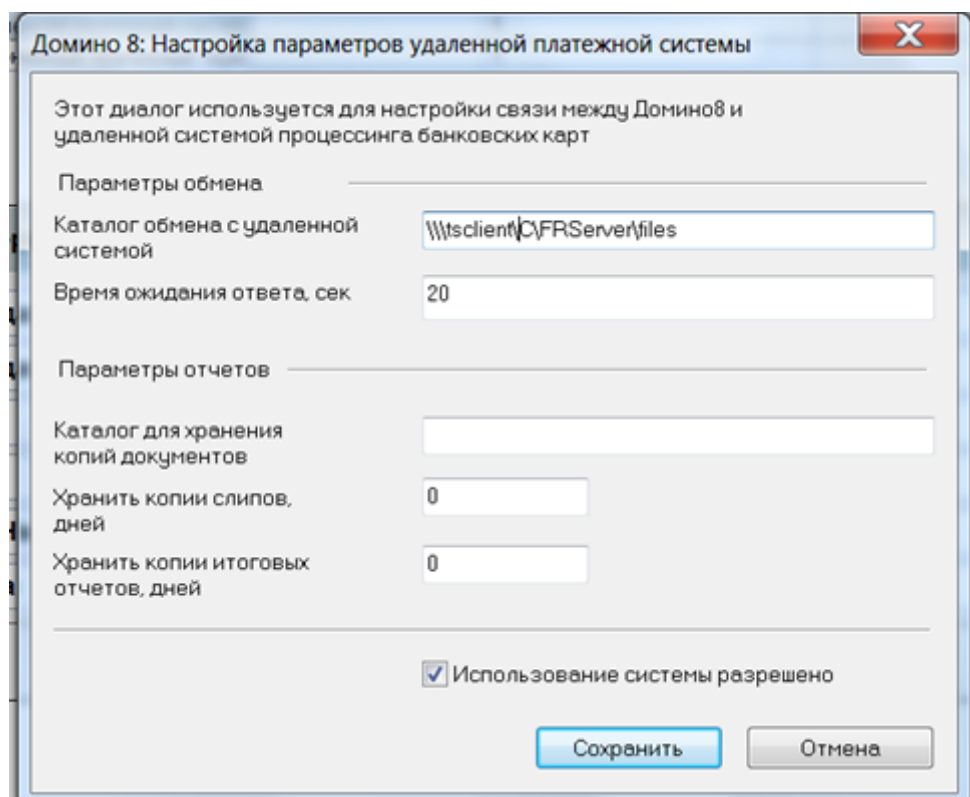


← Платежный (банковский) терминал

Платёжная система	* Удаленная платёжная система
Наименование	Удаленная платёжная система
id организации	* 1
id терминала	
Настройка	<Настроена...>
Отрезка после печати слипа	* Да

Утвердить Отменить

Параметры настройки удалённой платёжной системы:



Домино 8: Настройка параметров удаленной платёжной системы

Этот диалог используется для настройки связи между Домино8 и удаленной системой процессинга банковских карт

Параметры обмена

Каталог обмена с удаленной системой	\\\\tsclient\\C\\FRServer\\files
Время ожидания ответа, сек	20

Параметры отчетов

Каталог для хранения копий документов	
Хранить копии слипов, дней	0
Хранить копии итоговых отчетов, дней	0

☒ Использование системы разрешено

Сохранить Отмена

Каталог обмена с удалённой системой – директория файлов для работы в режиме обмена с FRServer файлами. Должна совпадать с настроенной для FRServer директорией.

В описании директории необходимо:

- указать “\\tsclient\”, что означает локальный компьютер, подключённый к терминальному серверу
- вместо имени локального диска «C:» указывать «C\»

Время ожидания ответа –временной интервал в секундах, в течение которого Domino ожидает ответа на посланную в FRServer команду.

Остальные параметры аналогичны стандартной настройке платёжной системы «Сбербанк».