

# Особенности работы с документами перемещения и возврата

Один из ключевых моментов для работы с операциями «Расход в организацию», «Возврат товаров поставщику», «Возврат поставщику по претензиям» и «Возврат-реализация неликвидного товара поставщику», – обязательный выбор партии при создании строки.

Если партии в строках не выбраны, то в момент акцепта система выдаст сообщение об ошибке:

В документах перечисленных типов необходимо создавать строки с маркированным товаром сканированием марок.

**Ошибка!**

Исключение составляют маркированные товары, для которых не наступила дата обязательной передачи сведений о маркировке в ЭУПД, а также маркированные товары, для которых возможна передача в ЭУПД кодов ОСУ. Для таких товаров сканирование кодов маркировки не обязательно.

Кнопка "Сканировать коды маркировки" находится в панели инструментов вида просмотра строк:



Партии товара подберутся автоматически в процессе создания товарных строк документа.

← Строки документа в/п между организациями (Сортировка В порядке ввода)																			×
*	№	Код	Код партии	Штрихкод	PLU	Наименование	Артикул	Остаток	Кол-во в упаковке	Кол-во упаковок	Кол-во	Объем (м3)	Вес	Ед. упак.	Розничная цена	Сумма по розн. цене	Количество заказа	Маркированный товар	Число марок
	1	000389	000389.7-0052	46115355		Сигареты Davidoff Gold	A	10.000	10	1.000	10.000			УП.	158.00	1580.00		M	
	2	000389	000389.0034	46115355		Сигареты Davidoff Gold	A	10.000	10	1.000	10.000			УП.	158.00	1580.00		M	
	3	018629	018629.0013	4602014017		Сыр копченый Сырокчан палочки 50		0.000	1	1.000	1.000			ШТ	79.90	79.90		M	

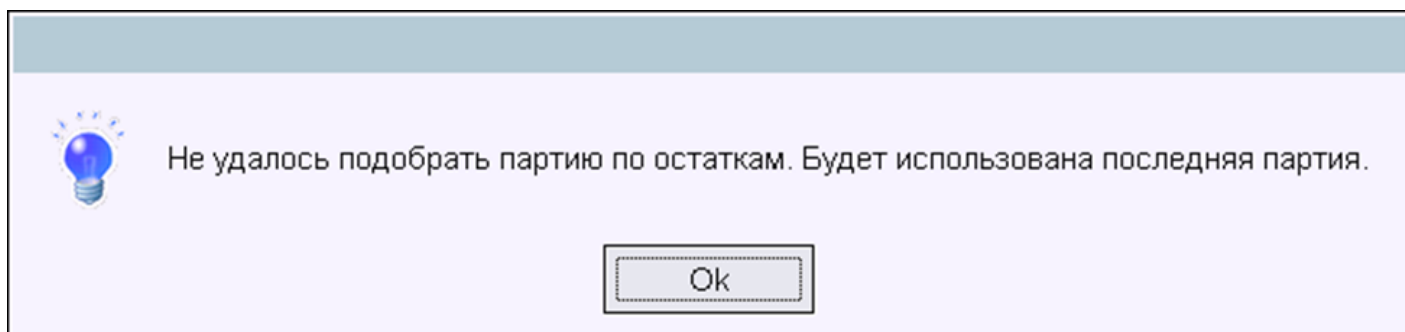
  

Всего строк	Всего единиц товара	Сумма розничная
3	21.000	3239.90

Назад	Ввод через справочник	Добавить	Изменить	Удалить	Выбор/Отн. выбор	Действия	Фильтр	Отмена	Сортировка	Товар	Проводки	Сканировать коды маркировки	Удалить КМ	Загрузить КМ из файла	Маркировка	Подбор партий
-------	-----------------------	----------	----------	---------	------------------	----------	--------	--------	------------	-------	----------	-----------------------------	------------	-----------------------	------------	---------------

Когда система не может подобрать партию с остатком, необходимым для расхода, в строку документа записывается последняя партия. Пользователь получает сообщение:



Если после подбора партий в строках остаток на партии по какой-то причине уменьшился и стал меньше количества товара в строке, необходимо подобрать новые партии. Для этого используют процедуру "Подбор партий", которая находится в панели инструментов вида просмотра строк. Процедура подбора обрабатывает строки, в которых поле "Партия" не заполнено, поэтому сначала это поле в строках с недостаточным остатком очищается:

← Строки документа в/п между организациями (Сортировка В порядке ввода)																			×
*	№	Код	Код партии	Штрихкод	PLU	Наименование	Артикул	Остаток	Кол-во в упаковке	Кол-во упаковок	Кол-во	Объем (м3)	Вес	Ед. упак.	Розничная цена	Сумма по розн. цене	Количество заказа	Маркированный товар	Число марок
	1	000389	000389.7-0052	46115355		Сигареты Davidoff Gold	A	5.000	10	1.000	10.000			УП.	158.00	1580.00		M	1
	2	000389	000389.0034	46115355		Сигареты Davidoff Gold	A	10.000	10	1.000	10.000			УП.	158.00	1580.00		M	1
	3	018629	018629.0013	4602014017		Сыр копченый Сырокчан палочки 5		0.000	1	1.000	1.000			ШТ	79.90	79.90		M	1

Всего строк	Всего единиц товара	Сумма розничная
3	21.000	3239.90

Назад	Ввод через справочник	Добавить	Изменить	Удалить	Выбор/Отн. выбор	Действия	Фильтр	Отмена	Сортировка	Товар	Проводки	Сканировать коды маркировки	Удалить КМ	Загрузить КМ из файла	Маркировка	Подбор партий
-------	-----------------------	----------	----------	---------	------------------	----------	--------	--------	------------	-------	----------	-----------------------------	------------	-----------------------	------------	---------------

Подобрать партии  
Очистить партию в строках (количество>остатка)

После того, как поле "Партия" будет очищено можно запускать процедуру подбора партий.

← Строки документа в/п между организациями (Сортировка В порядке ввода)																			×
*	№	Код	Код партии	Штрихкод	PLU	Наименование	Артикул	Остаток	Кол-во в упаковке	Кол-во упаковок	Кол-во	Объем (м3)	Вес	Ед. упак.	Розничная цена	Сумма по розн. цене	Количество заказа	Маркированный товар	Число марок
	1	000389		46115355		Сигареты Davidoff Gold	A	16.000	10	1.000	10.000			УП.	158.00	1580.00		M	1
	2	000389	000389.0034	46115355		Сигареты Davidoff Gold	A	10.000	10	1.000	10.000			УП.	158.00	1580.00		M	1
	3	018629		4602014017		Сыр копченый Сырокчан палочки 5		0.000	1	1.000	1.000			ШТ	79.90	79.90		M	1

Всего строк	Всего единиц товара	Сумма розничная
3	21.000	3239.90

Назад	Ввод через справочник	Добавить	Изменить	Удалить	Выбор/Отн. выбор	Действия	Фильтр	Отмена	Сортировка	Товар	Проводки	Сканировать коды маркировки	Удалить КМ	Загрузить КМ из файла	Маркировка	Подбор партий
-------	-----------------------	----------	----------	---------	------------------	----------	--------	--------	------------	-------	----------	-----------------------------	------------	-----------------------	------------	---------------

Подобрать партии  
Очистить партию в строках (количество>остатка)

По окончании будет подобраны новые партии с остатком. Если для какой-либо строки партия с остатком не найдется, то поле "Партия" в строке останется не заполненным.

При выходе из вида просмотра строк, будет напечатан протокол, содержащий ошибки, возникшие при сканировании марок или подборе партий в строках.

---

Версия #15

[Демонов Сергей](#) создал Mon, Aug 22, 2022 9:43 AM

[Ветрова Любовь](#) обновил Fri, Feb 17, 2023 7:39 AM