

# Создание документа "Вывода из оборота маркированной продукции"

Документ "Вывода из оборота маркированной продукции (ГИС МТ)" формируется на основе документов типа:

- Списание с указанием причины;
- Списание потерь от порчи ценностей.

Если при реализации, расходе в организацию или возврате поставщику контрагент не является участником ЭДО, то вместо "Исходящего УПД" формируется документ "Вывода из оборота маркированной продукции (ГИС МТ)" на основе документов типа:

- Реализация за безналичный расчет;
- Расход в организацию;
- Возврат товаров поставщику;
- Возврат поставщику по претензиям;
- Возврат-реализация неликвидного товара поставщику.

## Шапка документа списания

В ГИС МТ документ вывода из оборота проверяется. Одна из проверок является критической: **в документе не должно быть маркированных товаров, относящихся к разным "Товарным группам ГИС МТ"**. Если ограничение нарушается, документ отвергается ГИС МТ как ошибочный. Чтобы проверить документ списания на корректность до отправки документа вывода из оборота в ГИС МТ, в шапку документа списания добавляется соответствующий параметр:

← Списание товаров

Подразделение \* Торговый зал Б-1

Номер 0005384

Дата \* 07.02.2023 15:45:41

Причина списания (справочник) \* Истек срок годности

Причина списания (для проводок) Истечение срока годности

Вид затрат Потери от брака

Подвид затрат

Общий тоннаж, кг 0.0000

Объем (м3) 0.000000

Основание списания

Примечание

Оператор \* Арюткина Татьяна

Товарная группа ГИС МТ Молочная продукция

Содержание Маркировка

Утвердить Отменить

Параметр заполняется автоматически при добавлении маркированного товара в документ, при сканировании кода маркировки или загрузке первой марки из файла процедурой. При добавлении каждого последующего маркированного товара, при сканировании следующего кода маркировки или загрузке марки из файла, проверяется совпадение товарной группы ГИС МТ у добавляемого товара и в шапке. Если добавляемый товар относится к другой группе ГИС МТ, система выдает предупреждение об ошибке:

Ошибка!

Данный товар принадлежит к группе ГИС МТ, которая не разрешена для ввода в документ. Разрешенная группа указывается в параметре Группа ГИС МТ в шапке документа

Ok

## Строки документа списания

В панели инструментов видов просмотра строк расходных документов добавлены кнопки для работы с марками:

← Строки документа списания с указанием причины (Сортировка В порядке ввода)

* Код	Штрих-код	Наименование	Артикул	ЕИ	Текущий остаток	Кол-во в упаковке	Кол-во упаковок	Кол-во	Вес	Объем (м3)	Цена розничная	Сумма	Маркированный товар	Число марок
018824	4607156600151	Сыр копченый Сырчан мяши косичка 55г		ШТ	1.000	1	1.000	1.000			85.00	85.00	M	0
013072	4607023234328	БЗМЖ Сыр Золото Европы Гауда вес		КГ	-4.000	1	1.000	1.000			975.00	975.00	M	1
016972	2400000399797	zERO Гель д/мытья посуды Фруктов и овощей 500мл		ШТ	6.000		5.000	5.000			109.99	549.95		0
016977	4630007834443	zERO Мыло д/лица, Марсельское 500мл,	1	ШТ	9.000		8.000	8.000			109.99	879.92		0
Всего строк		Всего единиц товара	Сумма розничная											
4		15.000	2489.87											

Назад Ввод через справочник Добавить Изменить Удалить Фильтр Отмена Сортировка Товар Партия Пометить строку Найти строку Сканировать коды маркировки Удалить КМ Загрузить КМ из файла Маркировка

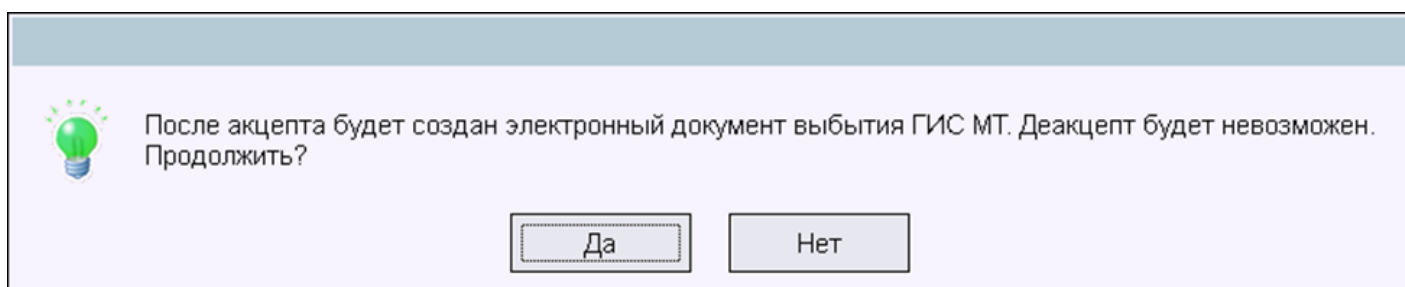
Про дополнительные кнопки и колонки в виде просмотра строк, а также способе добавления строк с марками можно прочитать, перейдя по ссылке:

<https://docs.domino.ru/books/edo-vygruzka-opisanie/page/formirovanie-iskhodyashchikh-upd>

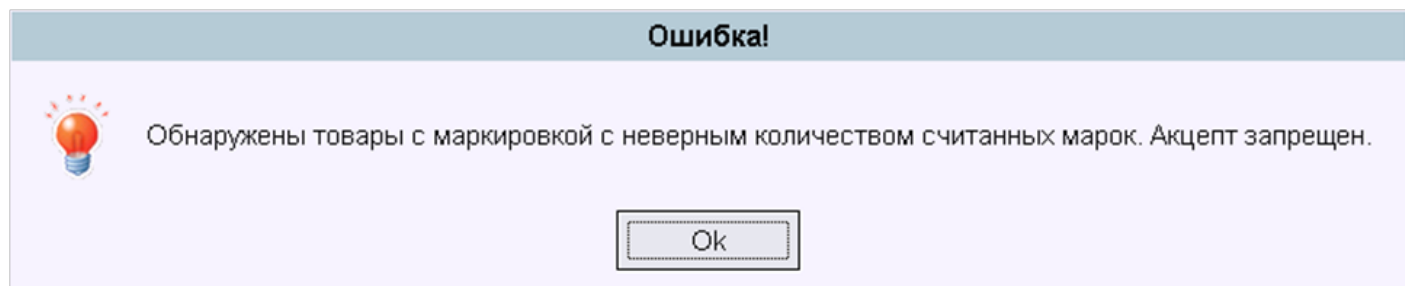
Вывод из оборота маркированной продукции с использованием кодов ОСУ не осуществляется. Поэтому 3-ий способ создания строк с маркировкой в документах списания не возможен.

## Акцепт документа списания

Если документ списания содержит маркированные товары, то при акцепте пользователь получает предупреждение:



Если в документе есть товар с обязательной передачей кодов маркировки в электронном документе вывода из оборота ГИС МТ, и для этого товара марки не были считаны, или количество считанных марок не равно количеству в строке, то при акцепте появляется сообщение об ошибке:



Акцепт документа прерывается.

После успешного акцепта документа списания создается акцептованный документ "Вывода из оборота маркированной продукции (ГИС МТ)".

Если у пользователя установлена роль "Оператор ГИС МТ (Честный знак)" он может деакцептовать документ вывода только в том случае, если при обработке документа ГИС МТ он будет отклонен. Состояние обмена будет иметь значение "Обработан ГИС МТ с ошибками". При других состояниях обмена деакцепт доступен пользователю с правами "Администратор ГИС МТ (Честный знак)".

В документ "Вывода из оборота маркированной продукции (ГИС МТ)" могут присутствовать маркированные товары, относящиеся к одной товарной группе ГИСМТ. Не маркированные товары в документ не добавляются.

Про изменения, которые были внесены в шапки расходных документов и в виды просмотра строк расходных документов можно прочитать, перейдя по ссылке:

<https://docs.domino.ru/books/edo-vygruzka-opisanie/page/formirovanie-iskhodyashchikh-upd/edit>

---

Версия #17

Ветрова Любовь создал Thu, Feb 16, 2023 3:03 PM

Ветрова Любовь обновил Wed, Jan 31, 2024 1:59 PM